



PLAN DE DEVELOPPEMENT
DE LA FORMATION
Martinique

2021>2026

Révisé en 2023

5 priorités pour développer les compétences
des chef-fe-s d'entreprise agricole et réussir les transitions

Credit photo : ©AdobeStock - Stan-972



DÉVELOPPEUR DE COMPÉTENCES



LES COMPÉTENCES PRIORITAIRES

Les Elus du comité régional Martinique ont décliné le plan stratégique de VIVEA et déterminé leurs orientations pour répondre au mieux aux enjeux locaux. Ils ont ainsi défini des compétences jugées « prioritaires » pour les chefs d'exploitation .

CONFORTER LA POSITION DU CHEF D'ENTREPRISE



Définir et piloter une stratégie d'entreprise



Améliorer la gestion économique de l'entreprise



Améliorer le dialogue avec la société et l'attractivité des métiers



Transmettre son entreprise

ACCOMPAGNER LES CHEFS D'ENTREPRISES AGRICOLES DANS LEUR AUTONOMIE DE DÉCISION ET DANS LE PILOTAGE DE LEUR ENTREPRISE

- > Redéfinir sa stratégie d'entreprise, au regard de l'évolution du contexte, afin d'améliorer les performances
- > Maitriser les obligations réglementaires, les enjeux de la PAC et s'adapter à leurs évolutions
- > Analyser sa comptabilité afin de mieux gérer son exploitation
- > Communiquer positivement, valoriser le métier d'agriculteur et savoir en parler avec fierté
- > Anticiper et être proactif dans la transmission de son exploitation afin de réussir sa succession

CRÉER DE LA VALEUR



ACCOMPAGNER LES CHEFS D'ENTREPRISES AGRICOLES DANS LA RECHERCHE DE VALEUR AJOUTÉE

- > Connaître le marché local, les marchés de niche et les marchés peu exploités de la Caraïbe pour mieux saisir les opportunités et s'adapter à la demande
- > Développer de nouvelles activités :
 - * de transformation et de vente directe afin de mieux valoriser sa production
 - * d'agro-tourisme afin d'augmenter son revenu
 - * en prenant en compte la dimension collective



Développer la valeur ajoutée par une production et/ou filière adaptée au marché



S'engager dans une démarche de progrès et/ou de certification



Optimiser ou développer de nouveaux circuits de commercialisation



Développer seul ou à plusieurs et/ou avec des partenaires territoriaux de nouvelles activités ou productions notamment la production d'énergie



Conforter les organisations collectives de producteurs

PRÉSERVER L'ENVIRONNEMENT, LE CLIMAT ET LE BIEN-ÊTRE ANIMAL



Adapter son système de production aux transitions agroécologiques, climatiques, énergétiques et sociétales



Adapter l'entreprise au changement climatique



Mettre en œuvre de nouveaux itinéraires techniques pour optimiser la richesse des sols et des paysages, réduire les intrants et produits phytosanitaires et contribuer à diminuer l'empreinte carbone



Renforcer les pratiques favorisant le bien-être animal

ACCOMPAGNER LES CHEFS D'ENTREPRISES AGRICOLES À RÉPONDRE AUX DÉFIS CLIMATIQUES ET AUX DEMANDES SOCIÉTALES

- > Connaître et utiliser de nouvelles techniques issues de la recherche appliquée
- > Maitriser et gérer la ressource en eau
- > Connaître et mettre en œuvre des systèmes alternatifs afin de valoriser les terrains contaminés au chlordécone

DEVELOPPER L'EFFICACITÉ ET LA QUALITÉ DE VIE AU TRAVAIL



ACCOMPAGNER LES CHEFS D'ENTREPRISES AGRICOLES À OPTIMISER LE FONCTIONNEMENT DE LEUR ENTREPRISE ET PILOTER PLUS SEREINEMENT

- > Maitriser la sécurité sur l'exploitation
- > Analyser et optimiser l'organisation globale de son exploitation pour une meilleure qualité de vie au travail au regard de son contexte d'exploitation et familial
- > Renforcer ses connaissances managériales afin de mieux appréhender son rôle au sein de l'exploitation



Favoriser la performance individuelle et collective ainsi que la qualité de vie au travail



Développer la résilience du chef d'exploitation



Développer et optimiser le management et son leadership



Gérer les collectifs de travail

DÉPLOYER LES SOLUTIONS DIGITALES



Analyser les opportunités et intégrer le numérique dans son entreprise
Anticiper et décider de la stratégie numérique de son exploitation

ACCOMPAGNER LES CHEFS D'ENTREPRISES AGRICOLES DANS L'UTILISATION DU NUMÉRIQUE POUR PILOTER LEUR ENTREPRISE

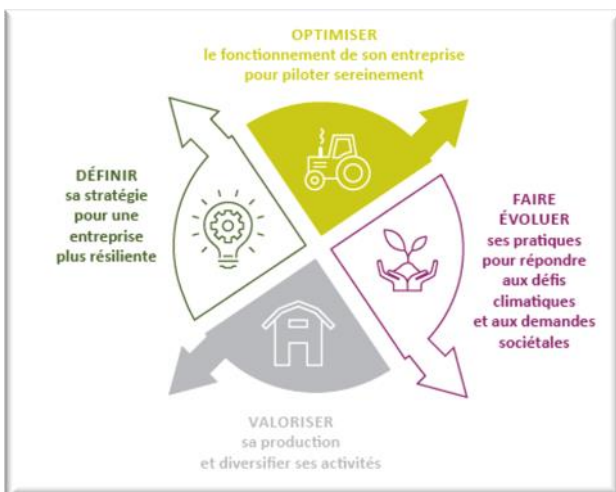
- > Déployer la dimension digitale pour commercialiser sa production

CONTEXTE ET ENJEUX EN MARTINIQUE



ENJEUX ET OBJECTIFS

4 enjeux pour les chefs d'exploitation



Pour répondre à ces enjeux, VIVEA souhaite :

MAINTENIR UNE OFFRE DE FORMATION ATTRACTIVE ET INNOVANTE

Maintenir une offre de formation sur l'ensemble du territoire et favoriser les innovations.

FAVORISER LE DÉPLOIEMENT DE MODALITÉS PÉDAGOGIQUES PERSONNALISÉES

Mieux répondre aux besoins de chaque bénéficiaire, personnaliser et rendre plus innovantes les formations en favorisant les logiques de parcours.

FAVORISER L'ACCÈS AUX FORMATIONS « STRATÉGIQUES »

Rendre plus attractives les formations de nature stratégique et montrer la valeur ajoutée concrète qu'elles peuvent apporter.

DÉVELOPPER L'ACCÈS A LA FORMATION

Favoriser l'accès à la formation sur l'ensemble du territoire et des filières. L'indicateur choisi est le taux de renouvellement annuel des bénéficiaires de formation. Il est fixé à 40% pour toucher une diversité de chefs d'entreprise.

VOS CONTACTS VIVEA



www.vivea.fr



EST, MARTINIQUE et GUADELOUPE

12 rue de Franche-Comté
Valparc
Espace Valentin Est
25480 Ecole-Valentin
03 81 47 47 41
contactest@vivea.fr

SIÈGE

81 boulevard Berthier
75017 Paris
01 56 33 29 00
contactsiège@vivea.fr

