



PLAN STRATÉGIQUE 2021>2026

Révisé le 28 juin 2023

5 **priorités** pour développer les compétences
des chef-fe·s d'entreprise agricole et réussir les transitions

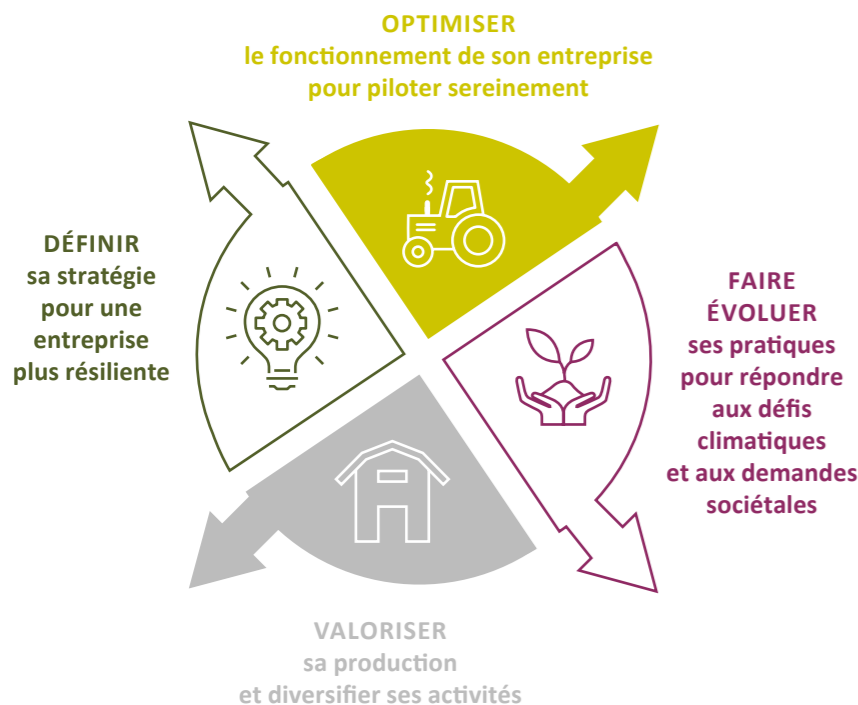
**vivea** Fonds pour
la Formation
des Entrepreneurs
du **Vivant**

DÉVELOPPEUR DE COMPÉTENCES

LES 5 PRIORITÉS



4 enjeux



Zoom sur les DOM

3 ENJEUX AGRICOLES MAJEURS



Accès à la formation et évolution des dispositifs

FAVORISER L'ACCÈS AUX FORMATIONS « STRATÉGIQUES »	DÉVELOPPER L'ACCÈS À LA FORMATION
Rendre plus attractives les formations de nature stratégique et montrer la valeur ajoutée concrète qu'elles peuvent apporter.	Favoriser l'accès à la formation sur l'ensemble du territoire et des filières. L'indicateur choisi est le taux de renouvellement* annuel des bénéficiaires de formation. Il est fixé à 40% pour toucher une diversité de chefs d'entreprise.
FAVORISER LE DÉPLOIEMENT DE MODALITÉS PÉDAGOGIQUES PERSONNALISÉES	MAINTENIR UNE OFFRE DE FORMATION ATTRACTIVE ET INNOVANTE
Mieux répondre aux besoins de chaque bénéficiaire, personnaliser et rendre plus innovantes les formations en favorisant les logiques de parcours.	Maintenir une offre de formation sur l'ensemble du territoire et favoriser les innovations.

*le taux de renouvellement correspond au pourcentage de bénéficiaires de formation en année N qui ne se sont pas formés les 2 années précédentes.

LE CONTEXTE

Mondial et européen



- > Une guerre en Ukraine déstabilisant les marchés et la sécurité européenne
- > Un conflit latent Chine Taïwan induisant des délais d'approvisionnement en matériels
- > Instabilité des politiques en Afrique
- > Une instabilité des marchés
- > Des crises sanitaires liées aux échanges de plus en plus nombreux
- > Des guerres commerciales aux répercussions mondiales, déstabilisatrices des marchés
- > Des accords commerciaux engendrant des avantages et des inconvénients : CETA, Mercosur
- > Des distorsions de concurrence au sein de l'Europe mais aussi entre l'Europe et les autres pays du monde
- > Des conflits mondiaux engendrant des déplacements de population



- > Un pouvoir d'achat mondial difficile
- > L'alimentation demain : priorité ou pas ?
- > Une augmentation de la population
- > Une demande de transferts des savoir-faire dans les pays d'Afrique notamment



- > Un changement climatique de plus en plus prégnant
- > Une crise énergétique
- > Une raréfaction de l'eau



- > Une nouvelle PAC 2022-2027



- > Le développement de l'agriculture numérique
- > Le développement des technologies de substitution : d'une agriculture naturelle à une agriculture artificielle ?

Français



- > Un enjeu porté sur la souveraineté alimentaire et énergétique
- > Renouvellement des agriculteurs à la retraite
- > Réformer l'installation et la transmission
- > Un enjeu sur le développement de la résilience des systèmes agricole
- > Une forte demande sociétale : diminution des pesticides, diminution des intrants, traçabilité, santé, dialogue, lutte contre le gaspillage



- > Une nouvelle génération d'exploitants ou futurs exploitants dite « digitale native »
- > Une volonté de bien-être au travail
- > Des difficultés très marquées pour recruter
- > Une diversité de publics en agriculture
- > Nécessité de développer la résilience des chefs d'entreprise



- > Un développement notable des investissements en commun
- > L'appel plus marqué vers des prestataires externes
- > Le développement de la contractualisation
- > De nouvelles formes de sociétés
- > L'ouverture et l'apport de capitaux externes



- > Une spécialisation toujours importante des productions
- > Une diversification qui tend à se développer
- > Des questionnements sur le maintien de l'élevage
- > Le développement de productions non agricoles
- > Le développement de l'agriculture urbaine
- > Le développement de l'agroécologie et les nouveaux services environnementaux