



PLAN DE DEVELOPPEMENT
DE LA FORMATION
REGION AUVERGNE

2021>2026

5 **priorités** pour développer les compétences
des chef-fe-s d'entreprise agricole et réussir les transitions



DÉVELOPPEUR DE COMPÉTENCES

ÉDITO DU PRÉSIDENT

Nicolas BARDY - Président du Comité Territorial Auvergne

**Maitriser les changements avec sérénité et confiance :
faisons le pari de la formation !**



« Ne pas faire fi de notre actualité mais répondre aux enjeux de l'agriculture de demain grâce à la formation », c'est le fil conducteur de notre réflexion pour l'élaboration de notre Plan de Développement de la Formation en Auvergne. Un travail prospectif conduit par des agriculteurs pour des agriculteurs qui donne à chacun de nous, membre du Comité VIVEA Auvergne, la dimension de sa responsabilité et la raison d'être de son engagement.

Nous affichons clairement ici notre volonté de ne laisser personne sur le bord de la route ; de permettre à chacune et chacun d'entre nous de trouver une réponse à ses interrogations grâce à des formations adaptées.

A l'heure du numérique que nous devons déployer sur nos exploitations pour en tirer tous les bénéfices, que nous devons inviter dans nos formations pour innover, nous affichons aussi notre volonté du collectif. Collectif de formation pour faciliter l'échange entre pairs et rompre la spirale de l'isolement. Collectif des réflexions pour trouver ensemble des solutions aux enjeux de demain. Un nouveau chapitre de notre agriculture s'ouvre. Faisons de la formation l'une des clés de la réussite de son écriture.

CONFORTER LA POSITION DU CHEF D'ENTREPRISE



« *Gérer sans subir* »

Notre contexte

- * Une conjoncture instable qui fragilise les trajectoires des exploitations agricoles.
- * Une pyramide des âges qui oblige à renforcer l'attractivité des métiers agricoles.
- * Une méconnaissance de plus en plus forte de l'agriculture qui nécessite de savoir parler de son métier (pratiques, filière, produits, ...).

Nos enjeux

- ◆ Développer la résilience des entreprises agricoles et l'autonomie de décision des agriculteurs
- ◆ Assurer le renouvellement des générations
- ◆ Etablir un dialogue constructif avec les consommateurs et les citoyens qui se questionnent sur les pratiques agricoles

Nos objectifs stratégiques

- Repérer auprès des groupes d'animation technique et de vulgarisation agricole, auprès des outils économiques et des centres de gestion les préoccupations des agriculteurs installés depuis plus de 10 ans pour développer une offre de formation stratégique adaptée à leur contexte.
- Construire avec les acteurs de l'installation et de la transmission un parcours de formation permettant au chef d'entreprise de plus de 50 ans d'intégrer la transmission de son exploitation dans son projet d'entreprise.



Nos priorités pour la formation

- ⇒ Anticiper les étapes clés de la vie de l'entreprise en développant la vision globale de son entreprise
- ⇒ Renforcer la connaissance de ses données économiques pour intégrer les risques économiques et climatiques dans la conduite de son entreprise
- ⇒ Raisonner sa stratégie assurancielle
- ⇒ Promouvoir son métier et ses pratiques en témoignant sans détour du sens de ses pratiques avec la bonne « posture » face à son interlocuteur

CRÉER DE LA VALEUR



« Être acteur
pour aller plus loin »

Notre contexte

- * Des niveaux de revenus qui questionnent le partage de valeur.
- * Des stratégies collectives à mettre en place au niveau de chaque région pour répondre à une attente sociétale de connaissance des territoires de production.
- * Le développement de nouveaux canaux de distribution.

Notre enjeu

- ◆ Rééquilibrer le partage de la valeur en s'investissant dans la commercialisation de sa production.

Nos objectifs stratégiques

- Renforcer le positionnement des agriculteurs engagés dans des collectifs à vocation économique
- Accompagner les collectifs d'agriculteurs repérés en Auvergne comme étant en démarche de structuration économique
- Professionnaliser les chefs d'entreprises en relation directe avec le client dans leur stratégie commerciale

Nos priorités pour la formation



- **Développer la connaissance de son environnement économique et territorial à travers :**
 - ⇒ Le repérage des acteurs de la filière, du territoire,
 - ⇒ La compréhension des marchés et des attentes des consommateurs
- **Définir le modèle économique de son entreprise, de son projet**
- **Piloter la stratégie commerciale de son entreprise à travers :**
 - ⇒ La professionnalisation dans la relation client et l'animation de ses canaux de distribution
 - ⇒ La consolidation et le développement de son offre produit

PRÉSERVER L'ENVIRONNEMENT, LE CLIMAT ET LE BIEN-ÊTRE ANIMAL



« Cultivons
notre ADN »

Notre contexte

- * L'impact du changement climatique est de plus en plus prégnant.
- * Des ressources naturelles fragiles au cœur de nos préoccupations quotidiennes (eau, sol, biodiversité, énergie, air,...).
- * Une sensibilité accrue de la société sur le bien-être animal.

Notre enjeu

- ◆ Réussir la transition agroécologique pour pérenniser les systèmes agricoles, notamment face au changement climatique.

Nos objectifs stratégiques

- Promouvoir la formation auprès des collectifs d'agriculteurs (Réseau DEPHY, Groupe 30000, GIEE...) pour sécuriser les résultats de leurs travaux et valoriser en collectif les pratiques expérimentées individuellement
- Renforcer le lien avec les acteurs de la Recherche et du Développement pour une meilleure prise en compte de la question du transfert auprès des agriculteurs dès l'initiation des projets
- Privilégier une approche filière (contrats de filières et signataires) pour une meilleure intégration du besoin dans la prescription et la construction de l'offre de formation

Nos priorités pour la formation



- ⇒ Optimiser la qualité, la productivité et la durabilité des sols
- ⇒ Améliorer la gestion globale de la ressource en eau
- ⇒ Développer la biodiversité au service de l'exploitation et du territoire
- ⇒ Renforcer les pratiques et les connaissances scientifiques favorisant le bien être animal
- ⇒ Sécuriser le changement de ses pratiques au travers de collectifs d'agriculteurs

DEVELOPPER L'EFFICACITÉ ET LA QUALITÉ DE VIE AU TRAVAIL



« *Bien vivre son quotidien sur son exploitation* »

Notre contexte

- * Une frontière entre vie professionnelle et vie privée pas toujours évidente à dessiner.
- * Une aspiration grandissante à se libérer du temps
- * Une évolution de l'organisation de la main d'œuvre agricole qui entraîne le recours de plus en plus fréquent au collectif ou au salariat.

Notre enjeu

- ◆ Développer une réelle qualité de vie au travail pour rendre attractive durablement les métiers agricoles.
- ◆ Accompagner le développement des exploitations et des collectifs d'agriculteurs.

Nos objectifs stratégiques

- S'appuyer sur les agricultrices et conjointes d'agriculteurs, public ayant une sensibilité accrue sur cette thématique, pour promouvoir le développement des formations sur le sujet « qualité de vie et organisation du travail » auprès de l'ensemble du monde agricole.
- Piloter le développement des formations liées à l'emploi via les partenariats territoriaux et institutionnels locaux (déclinaison opérationnelle du COPAT par bassin de vie)



Nos priorités pour la formation

- Mettre en œuvre les conditions de réussite du travail collectif interne ou externe à l'entreprise (communication, organisation du travail,...)
- Raisonner les besoins en main d'œuvre de son entreprise et choisir la ou les solutions adaptées (individuelle ou collective) au regard de sa stratégie.
- Se professionnaliser dans sa fonction d'employeur

DÉPLOYER LES SOLUTIONS DIGITALES



« *Le numérique : partenaire ou adversaire ?* »

Notre contexte

Le numérique est omniprésent dans le métier de chef d'entreprise agricole : robotique, agriculture de précision, traçabilité, DATA, E-commerce, ...

Nos enjeux

Une approche globale des solutions numériques sur nos exploitations.

Nos objectifs stratégiques

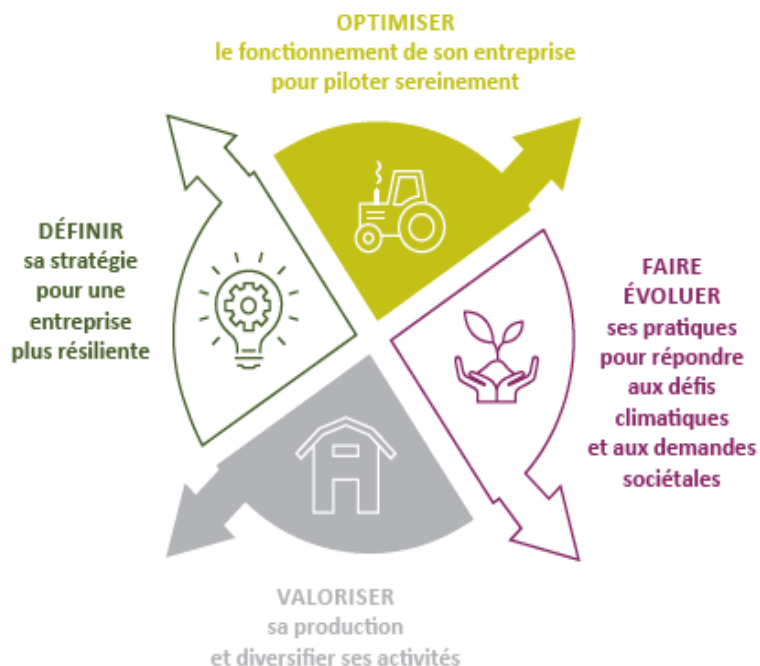
- Accompagner la transformation des formations actuelles sur les FOAD pour aller plus loin dans la valorisation de ses données
- Mobiliser les acteurs du numérique de chaque département pour structurer une offre de formation en adéquation avec la situation du territoire



Nos priorités pour la formation

- Analyser et porter un regard critique quant aux solutions / offres proposées en intégrant la notion de propriété de données personnelles
- Anticiper et décider de la stratégie numérique de son exploitation
- Valoriser ses données pour prendre ses décisions

4 enjeux



Accès à la formation et évolution des dispositifs

FAVORISER L'ACCÈS AUX FORMATIONS « STRATÉGIQUES »

Rendre plus attractives les formations de nature stratégique et montrer la valeur ajoutée concrète qu'elles peuvent apporter.

DÉVELOPPER L'ACCÈS A LA FORMATION

Favoriser l'accès à la formation sur l'ensemble du territoire et des filières. L'indicateur choisi est le taux de renouvellement* annuel des bénéficiaires de formation. Il est fixé à 40% pour toucher une diversité de chefs d'entreprise.

FAVORISER LE DÉPLOIEMENT DE MODALITÉS PÉDAGOGIQUES PERSONNALISÉES

Mieux répondre aux besoins de chaque bénéficiaire, personnaliser et rendre plus innovantes les formations en favorisant les logiques de parcours.

MAINTENIR UNE OFFRE DE FORMATION ATTRACTIVE ET INNOVANTE

Maintenir une offre de formation sur l'ensemble du territoire et favoriser les innovations.

*le taux de renouvellement correspond au pourcentage de bénéficiaires de formation en année N qui ne se sont pas formés les 2 années précédentes

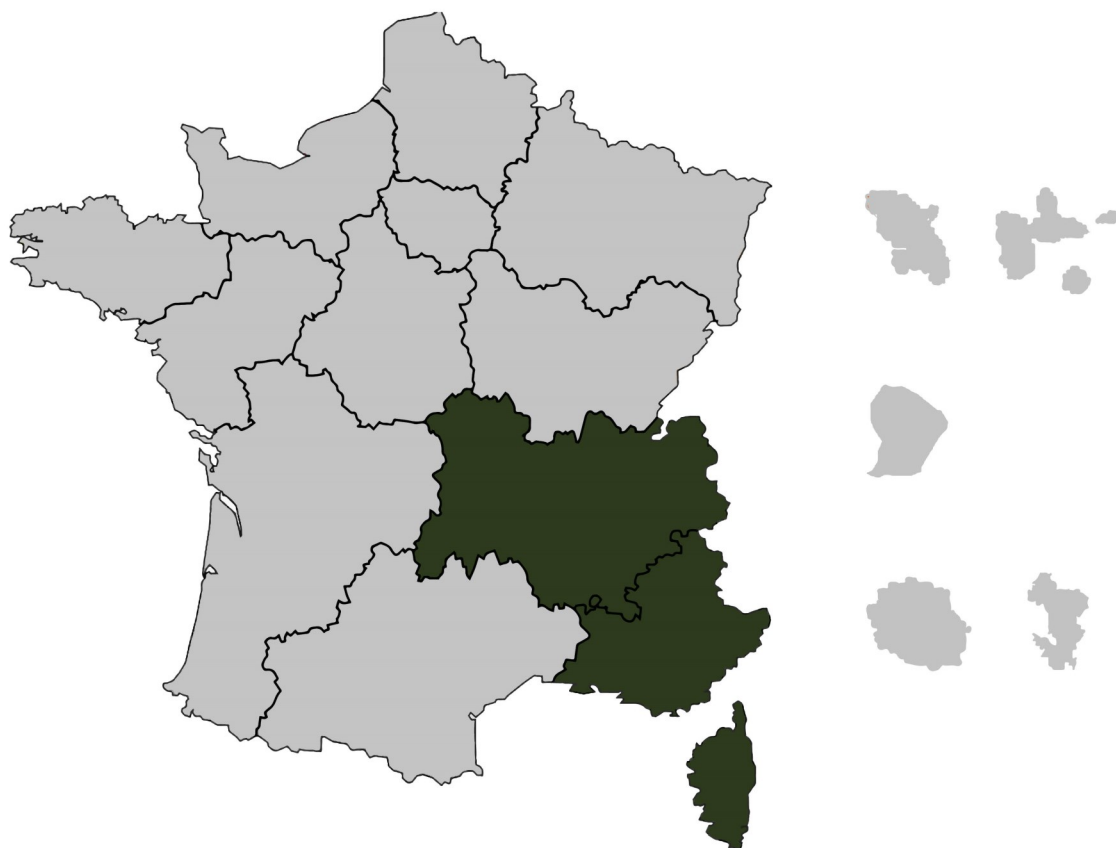
Nos objectifs

- ◇ Structurer un réseau d'échange de pratiques entre acteurs de la formation pour favoriser la promotion de la formation auprès de nos publics cibles
- ◇ Accompagner la montée en compétence des prestataires de formation sur les sujets à enjeux tels que la création de valeur, le changement climatique ou bien encore la stratégie digitale des entreprises
- ◇ Développer une réelle stratégie de communication professionnelle et grand public pour valoriser les bénéfices des dispositifs de formation mis en place



vos contacts

vivea



SUD-EST

Agrapôle
23 rue Jean Baldassini
69364 Lyon Cedex 07
04 37 65 14 05
contactsudest@vivea.fr

SIÈGE

81 boulevard Berthier
75017 Paris
01 56 33 29 00
contactsiège@vivea.fr



www.vivea.fr

