



# PLAN STRATÉGIQUE 2021>2026

5 priorités pour développer les compétences  
des chef-fe-s d'entreprise agricole et réussir les transitions

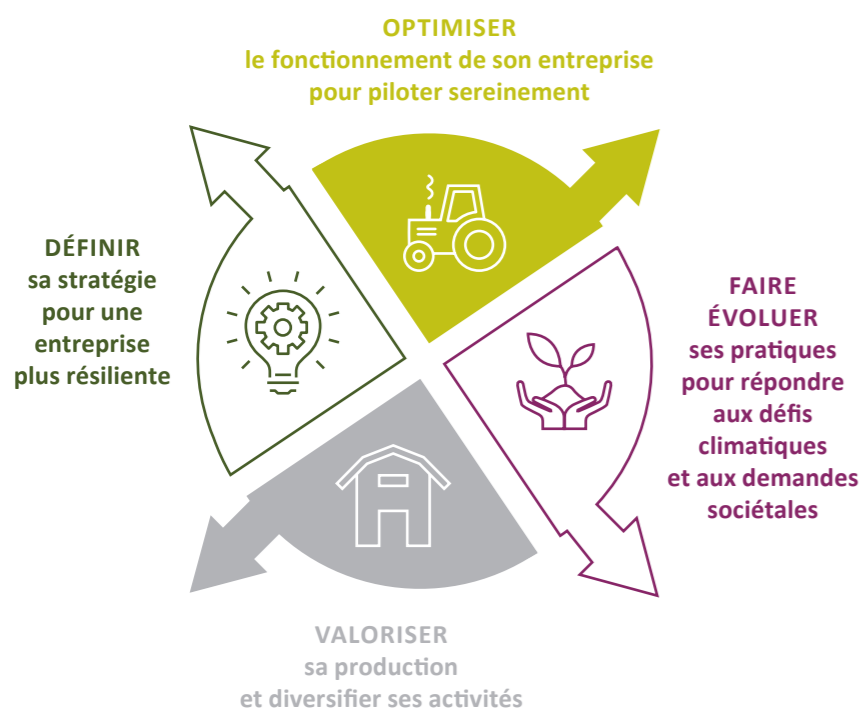


DÉVELOPPEUR DE COMPÉTENCES

# LES 5 PRIORITÉS



## 4 enjeux



## Zoom sur les DOM

### 3 ENJEUX AGRICOLES MAJEURS



## Accès à la formation et évolution des dispositifs

<b>FAVORISER L'ACCÈS AUX FORMATIONS « STRATÉGIQUES »</b>	<b>DÉVELOPPER L'ACCÈS À LA FORMATION</b>
Rendre plus attractives les formations de nature stratégique et montrer la valeur ajoutée concrète qu'elles peuvent apporter.	Favoriser l'accès à la formation sur l'ensemble du territoire et des filières. L'indicateur choisi est le taux de renouvellement* annuel des bénéficiaires de formation. Il est fixé à 40% pour toucher une diversité de chefs d'entreprise.
<b>FAVORISER LE DÉPLOIEMENT DE MODALITÉS PÉDAGOGIQUES PERSONNALISÉES</b>	<b>MAINTENIR UNE OFFRE DE FORMATION ATTRACTIVE ET INNOVANTE</b>
Mieux répondre aux besoins de chaque bénéficiaire, personnaliser et rendre plus innovantes les formations en favorisant les logiques de parcours.	Maintenir une offre de formation sur l'ensemble du territoire et favoriser les innovations.

\*le taux de renouvellement correspond au pourcentage de bénéficiaires de formation en année N qui ne se sont pas formés les 2 années précédentes.



# LE CONTEXTE

## Mondial et européen

- > Une instabilité des marchés
- > Des crises sanitaires liées aux échanges de plus en plus nombreux
- > Des guerres commerciales aux répercussions mondiales, déstabilisatrices des marchés
- > Des accords commerciaux engendrant des avantages et des inconvénients : CETA, Mercosur
- > Un Brexit effectif aux conséquences multiples pour l'agriculture
- > Des distorsions de concurrence au sein de l'Europe mais aussi entre l'Europe et les autres pays du monde
- > Des conflits mondiaux engendrant des déplacements de population



- > Un pouvoir d'achat mondial difficile
- > L'alimentation demain : priorité ou pas ?
- > Une augmentation de la population
- > Une demande de transferts des savoir-faire dans les pays d'Afrique notamment



- > Un changement climatique de plus en plus prégnant
- > Une baisse des énergies fossiles



- > Une nouvelle PAC 2022-2027



- > Le développement de l'agriculture numérique
- > Le développement des technologies de substitution : d'une agriculture naturelle à une agriculture artificielle ?



## Français

- > Une stratégie de l'aval en forte évolution et des habitudes alimentaires nouvelles
- > Une forte demande sociétale : diminution des pesticides, diminution des intrants, traçabilité, santé, dialogue, lutte contre le gaspillage



- > Une nouvelle génération « digitale native »
- > Une volonté de bien-être au travail
- > Des difficultés très marquées pour recruter
- > Une démographie agricole vieillissante
- > Une diversité de publics en agriculture
- > Une volonté d'organisations collectives plus souples (*initiatives de regroupement non formalisé – startuper agricole*)
- > L'arrivée potentielle de migrants dans le salariat agricole



- > Un développement notable des investissements en commun
- > L'appel plus marqué vers des prestataires externes
- > Le développement de la contractualisation
- > De nouvelles formes de sociétés
- > L'ouverture et l'apport de capitaux externes



- > Une spécialisation toujours importante des productions
- > Une diversification qui tend à se développer
- > Des questionnements sur le maintien de l'élevage
- > Le développement de productions non agricoles
- > Le développement de l'agriculture urbaine
- > Le développement de l'agroécologie et les nouveaux services environnementaux

