



PLAN DE DEVELOPPEMENT
DE LA FORMATION
REGION PROVENCE ALPES COTE D'AZUR

2021>2026

5 **priorités** pour développer les compétences
des chef-fe-s d'entreprise agricole et réussir les transitions



DÉVELOPPEUR DE COMPÉTENCES



ÉDITO DU VICE-PRÉSIDENT

Jean-Baptiste BONFILLON



Le Climat, un enjeu majeur au centre de notre travail

2020 a été une année compliquée dû à cette crise sanitaire auquel le monde doit faire face. Plus que jamais le monde agricole s'est serré les coudes. VIVEA et son Comité régional a toujours tenu à être à vos côtés pour trouver des solutions et améliorer vos formations et en créer de nouvelles afin d'être au plus proche de vos demandes.

Le contexte climatique actuel nous remet tous en question que ce soit sur nos pratiques culturales ou que ce soit sur les types de culture que nous choisissons. Et c'est dans ce cadre que nous voulons vous aider grâce à la mise en place de formations au travers d'appel d'offres spécifiques sur les changements climatiques, l'agroécologie mais aussi l'agritourisme et le dialogue sociétal.

C'est grâce au travail, la cohésion et de nombreux échanges des élus du Comité régional que nous pouvons vous présenter ces différents appels d'offre spécifiques.

Nous devons anticiper et avoir une stratégie pour faire face à l'évolution climatique que nous vivons, c'est pour cela que nous étoffons nos offres de formation afin d'être au plus proche de vos besoins.

Nous avons plus que jamais besoin de votre soutien car c'est avec vous que nous réussirons les défis qui nous attendent à l'avenir.

La formation, un outil pour un meilleur avenir !!

CONFORTER LA POSITION DU CHEF D'ENTREPRISE



Contexte et enjeux

Face à une conjoncture instable, la résilience de l'exploitation dépend de la capacité d'anticipation et de décision du chef d'entreprise agricole (gérer sans subir).

La méconnaissance de plus en plus forte de l'agriculture qui nécessite de savoir parler de son métier (pratiques, filières, produits,...).

- Construire sa stratégie d'exploitation et de filière, et piloter en toute autonomie son entreprise agricole
- Anticiper la transmission des exploitations et leur caractère transmissible
- Améliorer le dialogue sociétal

Activités - Compétences à développer

Accroître sa compétitivité

- Sécuriser ses choix avec des indicateurs technico-économiques pertinents
- Savoir analyser la capacité de résilience de son exploitation et identifier des leviers d'action
- Faire évoluer son système d'exploitation pour faire face aux enjeux climatiques et aux attentes du marché
- Définir une stratégie visant à atténuer les risques
- Construire une vision prospective, établir un projet d'exploitation et le mettre en œuvre

Promouvoir son métier et ses pratiques

- Savoir témoigner et communiquer de manière positive
- Construire des argumentaires
- Adapter sa communication en fonction du public visé



Principes d'actions, développer l'offre de formation sur :

- ⇒ La résilience face aux incidents survenus sur les exploitations et la gestion des risques
- ⇒ Le dialogue sociétal
- ⇒ La transmission des exploitations

CREER DE LA VALEUR



Contexte et enjeux

- Une grande variété de modèles avec le développement de nouveaux canaux de distribution
- Une attente sociétale de relocalisation de plus en plus forte qui questionne la maîtrise de la gestion des flux alimentaires
- Des niveaux de revenus qui questionnent le partage de valeur
- Des stratégies collectives à mettre en place au niveau de chaque territoire

=> **Rééquilibrer le partage de la valeur dans un contexte de crises fréquentes**



Activités - Compétences à développer

Faire face aux nouvelles exigences sociétales et affirmer son rôle dans la chaîne de valeur

- Appréhender les attentes des consommateurs
- Mettre en place des stratégies de différenciation (signes de qualité, pratiques vertueuses,...)
- Développer de nouvelles formes de commercialisation et d'agritourisme
- Identifier des nouveaux circuits de distribution
- Assurer le lien commercial et fidéliser la relation client

Développer des approches stratégiques amont-aval

- Construire des partenariats avec des acteurs du territoire
- Savoir négocier, argumenter
- Construire des démarches de segmentation pour avoir une vision globale du marché

Principes d'actions, développer l'offre de formation sur :



- ⇒ L'attractivité et la réactivité de l'offre de produits ou services de l'exploitation en fonction des attentes des consommateurs
- ⇒ L'agritourisme et la relation avec les consommateurs

PRÉSERVER L'ENVIRONNEMENT, LE CLIMAT ET LE BIEN-ÊTRE ANIMAL



Contexte et enjeux

- L'impact du changement climatique est de plus en plus prégnant
- Nécessité d'optimiser durablement l'usage des ressources (sol, eau, air, biodiversité, énergie, ...)
- Une attente sociétale de plus en plus marquée sur le bien-être animal
- Des nouvelles pratiques de Recherche et Développement à expérimenter

=> **Mettre en œuvre la transition agroécologique des systèmes de production**

Activités/Compétences à développer

- Adapter ses pratiques au changement climatique
- Optimiser la qualité, la productivité et la durabilité des sols
- Améliorer la gestion globale de la ressource en eau
- Développer la biodiversité au service de l'exploitation et du territoire
- Sécuriser la mise en œuvre de nouvelles pratiques au travers de collectifs d'agriculteurs
- Renforcer les pratiques visant le bien-être animal

Principes d'actions, développer l'offre de formation sur :



- ⇒ L'agronomie et le fonctionnement des sols
- ⇒ Le changement climatique et la gestion de l'eau
- ⇒ La biodiversité
- ⇒ L'agroécologie : intégrer les résultats des expérimentations pour accompagner la transition

DEVELOPPER L'EFFICACITÉ ET LA QUALITÉ DE VIE AU TRAVAIL



Contexte et enjeux

- Une pyramide des âges qui nécessite de renforcer l'attractivité des métiers agricoles
- Une évolution de l'organisation de la main d'œuvre agricole qui entraîne le recours au salariat
- Développement des exploitations et des collectifs d'agriculteurs

⇒ **Rendre attractifs durablement les métiers agricoles grâce à une réelle qualité de vie au travail**

Activités - Compétences à développer

Professionaliser la fonction d'employeur

- Faciliter l'intégration au sein des exploitations
- Construire une relation de travail fluide (déléguer, motiver, assurer des entretiens de suivi, gérer les conflits)
- Organiser le travail efficacement
- Sécuriser le travail, permettre un équilibre vie professionnelle-vie privée

Principes d'actions, développer l'offre de formation sur :



- ⇒ Obtenir une meilleure connaissance du fonctionnement RH au sein des exploitations
- ⇒ Accompagner les organismes de formation dans la mobilisation et **la construction de formations sur la fonction Ressources Humaines**

DÉPLOYER LES SOLUTIONS DIGITALES



Contexte et enjeux

Le secteur agricole connaît une révolution dite « numérique »

- Déployer les solutions digitales pour mieux protéger les productions, pour développer des pratiques durables et pour mieux gérer l'entreprise et les modes de commercialisation
- ⇒ **Utiliser des solutions digitales pour développer une entreprise plus performante et durable**

Activités - Compétences à développer

Faire évoluer son environnement de travail et ses pratiques avec le digital

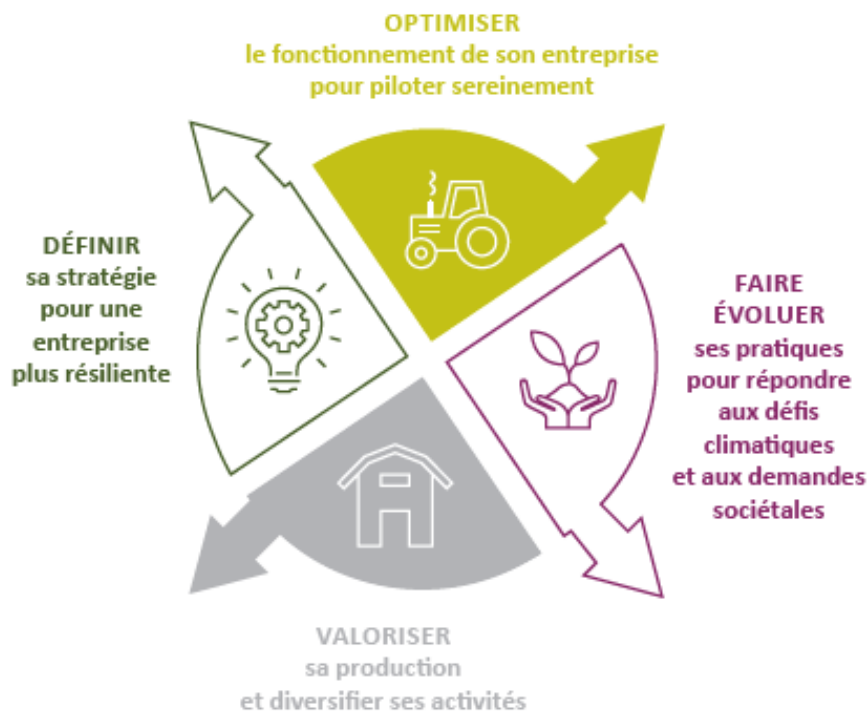
- Interagir avec son écosystème digital (appréhender ce nouvel environnement, analyser et porter un regard critique sur les solutions proposées)
- Anticiper et décider de la stratégie numérique de son exploitation (raisonner ses choix au regard de ses besoins, mesurer les impacts organisationnels, environnementaux, économiques et les risques)
- Gérer son exploitation à distance à travers une interface numérique

Principes d'actions, développer l'offre de formation sur :



- ⇒ L'intégration du numérique dans les exploitations et son optimisation

4 enjeux



Accès à la formation et évolution des dispositifs

FAVORISER L'ACCÈS AUX FORMATIONS « STRATÉGIQUES »	DÉVELOPPER L'ACCÈS A LA FORMATION
Rendre plus attractives les formations de nature stratégique et montrer la valeur ajoutée concrète qu'elles peuvent apporter.	Favoriser l'accès à la formation sur l'ensemble du territoire et des filières. L'indicateur choisi est <i>le taux de renouvellement</i> * annuel des bénéficiaires de formation. Il est fixé à 40% pour toucher une diversité de chefs d'entreprise.
FAVORISER LE DÉPLOIEMENT DE MODALITÉS PÉDAGOGIQUES PERSONNALISÉES	MAINTENIR UNE OFFRE DE FORMATION ATTRACTIVE ET INNOVANTE
Mieux répondre aux besoins de chaque bénéficiaire, personnaliser et rendre plus innovantes les formations en favorisant les logiques de parcours.	Maintenir une offre de formation sur l'ensemble du territoire et favoriser les innovations.

*le taux de renouvellement correspond au pourcentage de bénéficiaires de formation en année N qui ne se sont pas formés les 2 années précédentes

Principes d'actions, développer l'offre de formation sur :

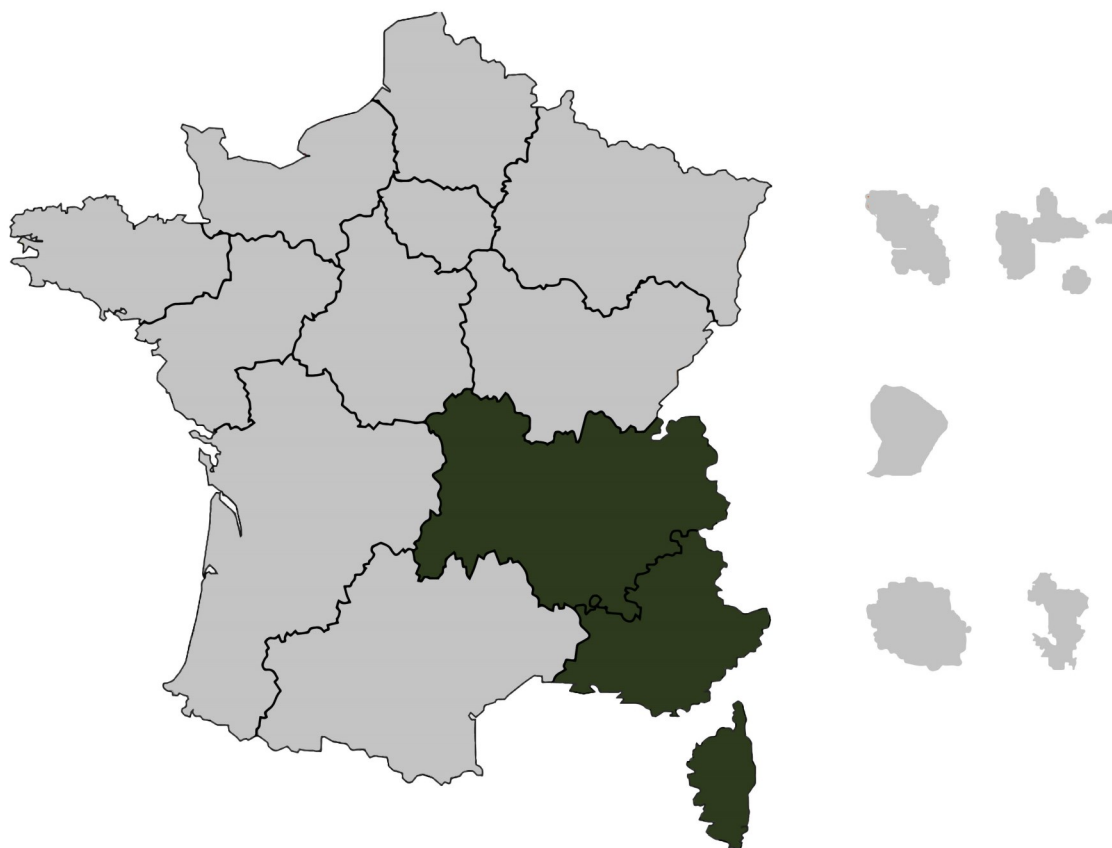


⇒ Renforcer et développer le lien entre les filières et les territoires



vos contacts

vivea



SUD-EST

Agrapôle
23 rue Jean Baldassini
69364 Lyon Cedex 07
04 37 65 14 05
contactsudest@vivea.fr

SIÈGE

81 boulevard Berthier
75017 Paris
01 56 33 29 00
contactsiege@vivea.fr



www.vivea.fr

