



PLAN DE DEVELOPPEMENT  
DE LA FORMATION  
Martinique

**2021>2026**

5 **priorités** pour développer les compétences  
des chef-fe-s d'entreprise agricole et réussir les transitions

*Credit photo : ©AdobeStock - Stan-972*



DÉVELOPPEUR DE COMPÉTENCES



# LES COMPÉTENCES PRIORITAIRES

Les Elus du comité régional Martinique ont décliné le plan stratégique de VIVEA et déterminé leurs orientations pour répondre au mieux aux enjeux locaux. Ils ont ainsi défini des compétences jugées « prioritaires » pour les chefs d'exploitation .

## CONFORTER LA POSITION DU CHEF D'ENTREPRISE



Définir et piloter une stratégie d'entreprise



Améliorer la gestion économique de l'entreprise



Améliorer le dialogue avec la société et l'attractivité des métiers



Transmettre son entreprise

### ACCOMPAGNER LES CHEFS D'ENTREPRISES AGRICOLES DANS LEUR AUTONOMIE DE DÉCISION ET DANS LE PILOTAGE DE LEUR ENTREPRISE

- > Redéfinir sa stratégie d'entreprise, au regard de l'évolution du contexte, afin d'améliorer les performances
- > Maitriser les obligations réglementaires, les enjeux de la PAC et s'adapter à leurs évolutions
- > Analyser sa comptabilité afin de mieux gérer son exploitation
- > Communiquer positivement, valoriser le métier d'agriculteur et savoir en parler avec fierté
- > Anticiper et être proactif dans la transmission de son exploitation afin de réussir sa succession

## CRÉER DE LA VALEUR



### ACCOMPAGNER LES CHEFS D'ENTREPRISES AGRICOLES DANS LA RECHERCHE DE VALEUR AJOUTÉE

- > Connaître le marché local, les marchés de niche et les marchés peu exploités de la Caraïbe pour mieux saisir les opportunités et s'adapter à la demande
- > Développer de nouvelles activités :
  - \* de transformation et de vente directe afin de mieux valoriser sa production
  - \* d'agro-tourisme afin d'augmenter son revenu



Développer la valeur ajoutée par une production adaptée au marché



S'engager dans une démarche de progrès et/ou de certification



Optimiser ou développer de nouveaux circuits de commercialisation



Développer seul ou à plusieurs et/ou avec des partenaires territoriaux de nouvelles activités ou productions

## PRÉSERVER L'ENVIRONNEMENT, LE CLIMAT ET LE BIEN-ÊTRE ANIMAL



Adapter son système de production aux transitions agroécologiques, climatiques, énergétiques et sociétales



Adapter l'entreprise au changement climatique



Mettre en œuvre de nouveaux itinéraires techniques pour optimiser, réduire les intrants et produits phytosanitaires et contribuer à diminuer l'empreinte carbone



Renforcer les pratiques favorisant le bien-être animal

### ACCOMPAGNER LES CHEFS D'ENTREPRISES AGRICOLES À RÉPONDRE AUX DÉFIS CLIMATIQUES ET AUX DEMANDES SOCIÉTALES

- > Connaître et utiliser de nouvelles techniques issues de la recherche appliquée
- > Maitriser et gérer la ressource en eau
- > Améliorer ses connaissances agronomiques afin de valoriser les terrains contaminés au chlordécone

## DEVELOPPER L'EFFICACITÉ ET LA QUALITÉ DE VIE AU TRAVAIL



### ACCOMPAGNER LES CHEFS D'ENTREPRISES AGRICOLES À OPTIMISER LE FONCTIONNEMENT DE LEUR ENTREPRISE ET PILOTER PLUS SEREINEMENT

- > Maitriser la sécurité sur l'exploitation
- > Analyser et optimiser l'organisation globale de son exploitation pour une meilleure qualité de vie au travail
- > Renforcer ses connaissances managériales afin de mieux appréhender son rôle au sein de l'exploitation



Favoriser la performance individuelle et collective ainsi que la qualité de vie au travail



Développer et optimiser le management



Gérer les collectifs de travail

## DÉPLOYER LES SOLUTIONS DIGITALES



Analyser les opportunités et intégrer le numérique dans son entreprise

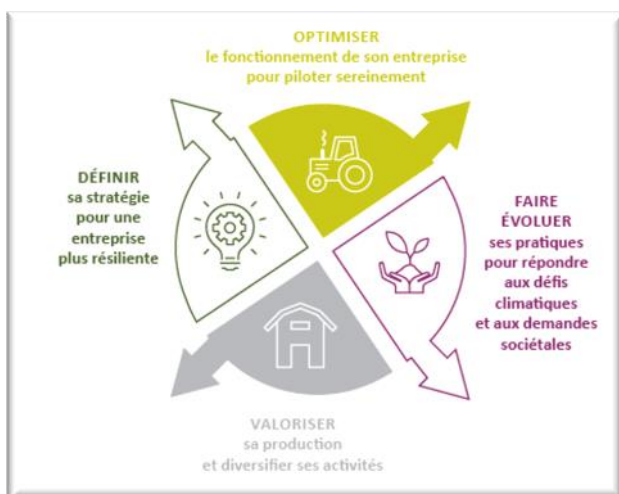
### ACCOMPAGNER LES CHEFS D'ENTREPRISES AGRICOLES DANS L'UTILISATION DU NUMÉRIQUE POUR PILOTER LEUR ENTREPRISE

## CONTEXTE ET ENJEUX EN MARTINIQUE



## ENJEUX ET OBJECTIFS

### 4 enjeux pour les chefs d'exploitation



### Pour répondre à ces enjeux, VIVEA souhaite :

<b>MAINTENIR UNE OFFRE DE FORMATION ATTRACTIVE ET INNOVANTE</b>
Maintenir une offre de formation sur l'ensemble du territoire et favoriser les innovations.
<b>FAVORISER LE DÉPLOIEMENT DE MODALITÉS PÉDAGOGIQUES PERSONNALISÉES</b>
Mieux répondre aux besoins de chaque bénéficiaire, personnaliser et rendre plus innovantes les formations en favorisant les logiques de parcours.
<b>FAVORISER L'ACCÈS AUX FORMATIONS « STRATÉGIQUES »</b>
Rendre plus attractives les formations de nature stratégique et montrer la valeur ajoutée concrète qu'elles peuvent apporter.
<b>DÉVELOPPER L'ACCÈS A LA FORMATION</b>
Favoriser l'accès à la formation sur l'ensemble du territoire et des filières. L'indicateur choisi est le taux de renouvellement annuel des bénéficiaires de formation. Il est fixé à 40% pour toucher une diversité de chefs d'entreprise.

## VOS CONTACTS VIVEA



[www.vivea.fr](http://www.vivea.fr)



### EST, MARTINIQUE et GUADELOUPE

12 rue de Franche-Comté  
Valparc  
Espace Valentin Est  
25480 Ecole-Valentin  
03 81 47 47 41  
[contactest@vivea.fr](mailto:contactest@vivea.fr)

### SIÈGE

81 boulevard Berthier  
75017 Paris  
01 56 33 29 00  
[contactsiège@vivea.fr](mailto:contactsiège@vivea.fr)

