



PLAN DE DEVELOPPEMENT
DE LA FORMATION EN NORD
PAS-DE-CALAIS

2021>2026

5 **priorités** pour développer les compétences
des chef-fe-s d'entreprise agricole et réussir les transitions



DÉVELOPPEUR DE COMPÉTENCES



ÉDITO DE LA PRÉSIDENTE

Au fil du temps l'agriculture est parvenue à s'adapter aux différentes demandes et à transformer les contraintes en forces. Aujourd'hui encore l'agriculture doit se remettre en question et opérer d'importants changements dans les prochaines années.



Les enjeux de demain ne sont plus les mêmes que ceux qui existaient précédemment. Poussée par des attentes sociétales, l'agriculture se voit remettre en cause dans ses pratiques et doit s'adapter à la demande du consommateur.

Au même moment, l'agriculture doit faire face à de nombreux enjeux pour l'avenir tel que la volatilité des prix, la crise sanitaire, les aléas climatiques, l'optimisation de l'organisation du travail sur les exploitations pour être compétitif, etc...

Les formations sont là pour aider les agriculteurs à mieux appréhender et de manière plus sereine l'avenir sur leurs exploitations. Se former permet de prendre du recul sur son exploitation et aider à prendre les bonnes décisions. La formation offre un nouveau regard et de nouvelles perspectives sur l'avenir qui s'offre à notre agriculture.

Vous l'aurez compris c'est un outil indispensable pour aider les agriculteurs à mieux vivre ces changements ; l'offre de formation étant variée, elle s'adapte à toutes les productions. Le plan de développement de la formation (PDFT) a été construit par les élus du Comité Territorial Vivéa du Nord Pas-de-Calais. Ces élus représentent les différentes structures qui gravitent autour des agriculteurs et sont représentatifs de l'agriculture de notre territoire. L'enjeu du PDFT est de mettre à disposition des agriculteurs les outils nécessaires pour pallier aux différentes mutations que devra subir l'agriculture. La formation est une force pour accompagner l'agriculture de demain.

Lucie DELBARRE

Les Appels d'Offres Spécifiques en cours en Nord Pas-de-Calais



Savoir dialoguer et valoriser ses pratiques (2020-2023)

Connaître les clefs pour participer, à son niveau, à une image positive du monde agricole



Dirigeant d'entreprise (2020-2023)

Développer les compétences liées à la maîtrise des différentes missions du chef d'entreprise



Allier performance économique et biodiversité (2021– 2024)

Réfléchir à ses changements de pratiques sous les angles économiques et environnementaux



Accompagner les exploitations face au changement climatique (2021– 2024)

Identifier des pistes d'adaptation pour son système



Réfléchir son organisation et valoriser ses pratiques via le marché carbone (2021-2024)

Intégrer le marché carbone dans sa réflexion de changement de pratiques



Réussir le recrutement d'un collaborateur (2022-2026)

Accompagner les responsables d'exploitation sur la professionnalisation de la fonction employeur

CONFORTER

LA POSITION DU CHEF D'ENTREPRISE



Nombre de dossiers : 80
Nombre de stagiaires : 516
Nombre d'heures stagiaires : 7 724

- ▶ Avoir une vision à 360° de son exploitation et de son environnement afin d'avoir le recul nécessaire avant toute prise de décision.
- ▶ Savoir analyser son système d'exploitation pour pouvoir l'adapter aux variations, qu'elles soient d'ordre climatique, économique ou environnementale.
- ▶ Être capable de prendre des décisions et de développer des projets afin de pérenniser son entreprise.
- ▶ Définir ses choix de production en fonction de la main d'œuvre présente sur l'exploitation ou à proximité avec une vision prospective.

CRÉER DE LA VALEUR



Nombre de dossiers : 66
Nombre de stagiaires : 402
Nombre d'heures stagiaires : 4 010

- ▶ Être en capacité d'accéder aux marchés publics et/ou de répondre aux demandes d'approvisionnements locaux.
- ▶ Être en capacité de développer ou participer au développement d'un magasin de producteur et/ou un point de vente directe.
- ▶ Connaître les certifications possibles pour orienter son exploitation en fonction des débouchés.
- ▶ Créer de la valeur ajoutée tout en diminuant les charges (leviers techniques...).

PRÉSERVER L'ENVIRONNEMENT, LE CLIMAT ET LE BIEN-ÊTRE ANIMAL



Nombre de dossiers : 107
Nombre de stagiaires : 814
Nombre d'heures stagiaires : 7 547

- ▶ Maintenir la ressource en eau en mettant en place des mesures de protection de cette ressource et en ayant une démarche globale de gestion adaptée.
- ▶ S'inscrire dans une démarche de conduite d'élevage qui permet l'atténuation de l'impact voire une contribution positive dans le cadre du réchauffement climatique.
- ▶ Mettre en place des dispositifs environnementaux favorables à la protection et au développement de la faune et de la flore (haies, arbres et préservation des pâturages).
- ▶ Penser en amont à l'installation de ses équipements pour les rendre plus fonctionnels et moins énergivores tout en prenant en compte le bien-être animal et le confort au travail de l'éleveur.

DEVELOPPER L'EFFICACITÉ ET LA QUALITÉ DE VIE AU TRAVAIL



Nombre de dossiers : 42
 Nombre de stagiaires : 212
 Nombre d'heures stagiaires : 2 994

- ▶ Promouvoir le travail en commun et la cohésion du groupe.
- ▶ Savoir analyser et améliorer sa manière de fonctionner pour gagner en efficacité et travailler plus sereinement.
- ▶ Apprendre à organiser son travail pour ne pas être tributaire des contraintes externes.
- ▶ Savoir recruter en fonction d'une définition adaptée du profil recherché puis savoir gérer le personnel.
- ▶ Prendre en compte l'organisation du travail dans les choix stratégiques de son système d'exploitation.

DÉPLOYER LES SOLUTIONS DIGITALES



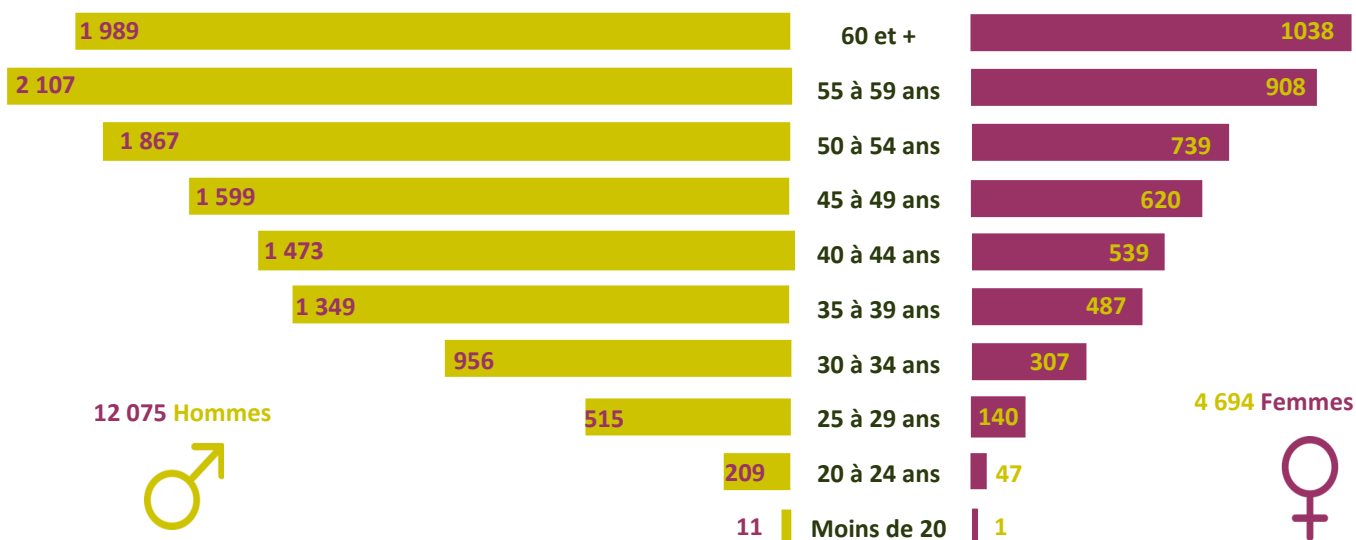
Nombre de dossiers : 4
 Nombre de stagiaires : 26
 Nombre d'heures stagiaires : 231

- ▶ Utiliser les outils d'aide à la décision afin d'optimiser son système que cela soit dans un objectif de réduction des ressources utilisées (eau, intrants, énergie), de gestion (troupeau, système d'irrigation) ou de pilotage (machines et engins agricoles).

Recommandations sur les modalités pédagogiques :

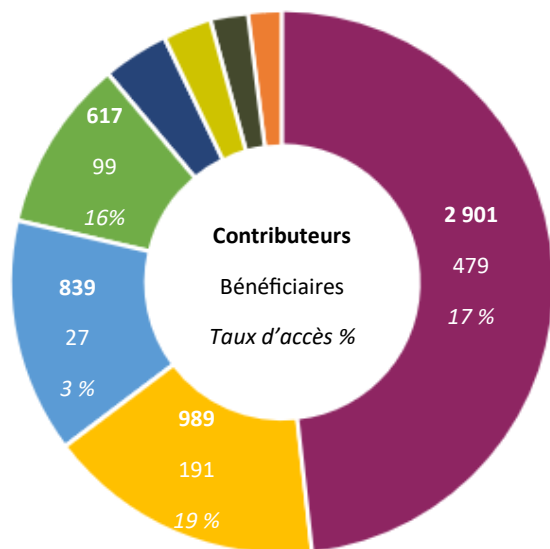
- ▶ Favoriser les échanges entre contributeurs pour se rendre compte des opportunités, des forces et des faiblesses de chaque système.
- ▶ Les séquences pratiques peuvent accroître ces échanges et la mobilisation du public.

Répartition des contributeurs par sexe et tranche d'âge en 2021



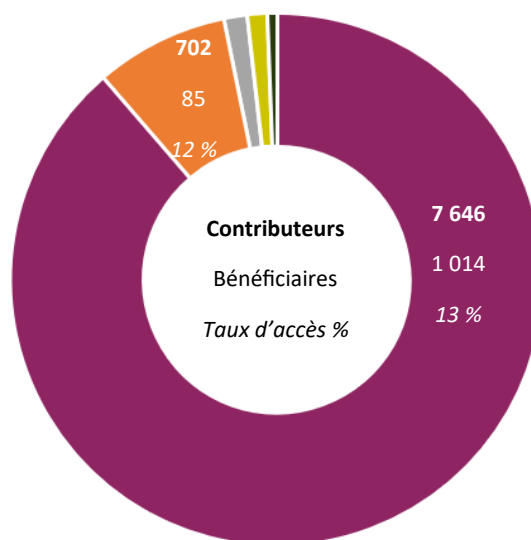
Chiffres clés par filières classés en 3 catégories

Production animale



- Élevage de porcs 132 - 19 - 14 %
- Élevage de vaches laitières 132 - 19 - 14 %
- Élevage de volailles 236 - 39 - 17 %
- Élevage d'ovins et de caprins
- Élevage d'autres animaux
- Élevage de chevaux et d'autres équidés 173 - 6 - 3 %
- Culture et élevage associés
- Élevage d'autres bovins et de buffles

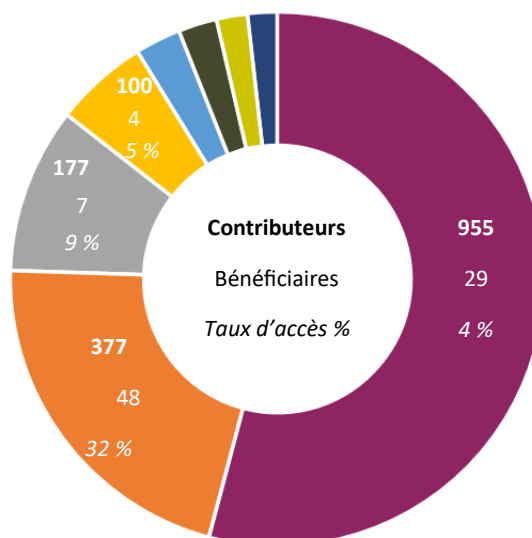
Production végétale



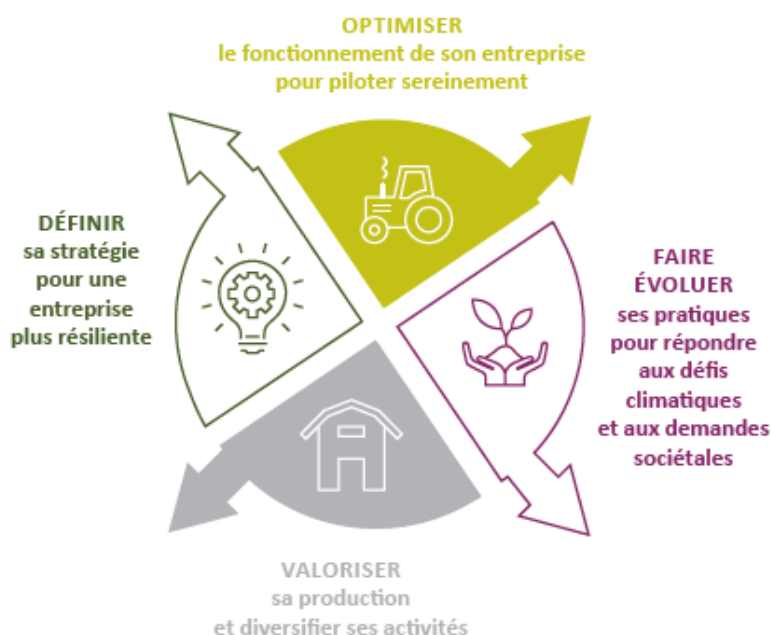
- Culture de céréales (à l'exception du riz), de légumineuses et de graines oléagineuses
- Culture de légumes, de melons, de racines et de tubercules
- Reproduction de plantes 122 - 7 - 6 %
- Autres cultures non permanentes 106 - 16 - 15 %
- Culture de fruits à pépins et à noyau, d'autres fruits à coque...

Services

- Services d'aménagement paysager
- Activités de soutien aux cultures
- Enseignement de disciplines sportives et d'activités de loisirs
- Autres activités liées au sport
- Activités de soutien à la production animale 49 - 2 - 6 %
- Services de soutien à l'exploitation forestière 41 - 1 - 2 %
- Commerce de gros (commerce interentreprises) de fruits et légumes 33 - 7 - 39 %
- Traitement et élimination des déchets non dangereux 32 - 7 - 50 %



4 enjeux



Accès à la formation et évolution des dispositifs

FAVORISER L'ACCÈS AUX FORMATIONS « STRATÉGIQUES »	DÉVELOPPER L'ACCÈS A LA FORMATION
Rendre plus attractives les formations de nature stratégique et montrer la valeur ajoutée concrète qu'elles peuvent apporter.	Favoriser l'accès à la formation sur l'ensemble du territoire et des filières. L'indicateur choisi est le taux de renouvellement* annuel des bénéficiaires de formation. Il est fixé à 40% pour toucher une diversité de chefs d'entreprise.
FAVORISER LE DÉPLOIEMENT DE MODALITÉS PÉDAGOGIQUES PERSONNALISÉES	MAINTENIR UNE OFFRE DE FORMATION ATTRACTIVE ET INNOVANTE
Mieux répondre aux besoins de chaque bénéficiaire, personnaliser et rendre plus innovantes les formations en favorisant les logiques de parcours.	Maintenir une offre de formation sur l'ensemble du territoire et favoriser les innovations.

*le taux de renouvellement correspond au pourcentage de bénéficiaires de formation en année N qui ne se sont pas formés les 2 années précédentes

