



PLAN DE DEVELOPPEMENT
DE LA FORMATION
HAUTE NORMANDIE

2021>2026

5 **priorités** pour développer les compétences
des chef-fe-s d'entreprise agricole et réussir les transitions

**vivea** Fonds pour
la Formation
des Entrepreneurs
du **Vivant**

DÉVELOPPEUR DE COMPÉTENCES



ÉDITO DE LA PRÉSIDENTE



Bonjour à toutes et tous,

En 2021 le nouveau Plan Stratégique VIVEA est mis en route pour vous accompagner sur une durée de 6 ans.

L'intérêt d'un Plan Stratégique est bien de se caler à l'actualité et de répondre aux besoins des chefs d'entreprise agricoles. Il a donc vocation à s'adapter au fil du temps. Les 5 priorités du Plan Stratégique 2021/2026 nous concernent toutes et tous, cotisants VIVEA : Que nous soyons agricultrices-teurs, conjointes-ts collaborateurs, entrepreneurs du paysage, forestiers, etc... Et ceci à toutes les époques de notre carrière que l'on soit JA ou proche de la retraite. **A chacun une carte VIVEA à jouer.**

Le Comité Territorial VIVEA Haute Normandie a décliné et adapté le plan stratégique à notre territoire à travers le Plan de Développement de la Formation du Territoire (PDFT).

Qu'il s'agisse de conforter sa position de chef d'entreprise ou sa formation initiale, d'adapter sa structure et même sa situation économique et financière, la solution formation nous accompagne et des formations adaptées sont disponibles.

Par exemple sur la diversification des assolements, l'agroforesterie, la transmission des exploitations, etc..

L'état a lancé un Plan de Relance avec 3 points principaux :

- La reconquête de notre souveraineté alimentaire
- La transition écologique
- L'accompagnement aux changements climatiques

Ce plan de relance passera obligatoirement par des formations accompagnées par VIVEA comme celles sur le plan protéines alimentaires, de la production durable ou de la bio sécurité.

Ces formations ne sont pas les seules : certains d'entre nous commencent à renouveler leur Certiphyto et logiquement c'est avec la participation de VIVEA .

Qu'il s'agisse de créer de la valeur ajoutée, de préserver l'environnement et la qualité de vie au travail (avec la formation et les solutions digitales), encore et toujours ayez le réflexe de l'accompagnement VIVEA

Le conseil d'administration national VIVEA a voté un budget conséquent pour financer les actions de formation. Nous cotisons tous pour ce fonds et nous pouvons tous en bénéficier. Alors ensemble découvrons ce nouveau PDFT organisé avec des élus de nos professions et profitons de l'opportunité que la formation nous donne pour nous aider et ainsi passer le mieux possible les caps difficiles actuels.

Mireille LAMY CADIOU

Les Appels d'Offres Spécifiques en cours en Haute-Normandie



Saisir les opportunités du changement climatique (2023-2025)



Dialoguer, échanger, communiquer efficacement (2023-2025)



Se former pour anticiper et réussir sa transmission et sa reconversion (2023-2025)



Raisonner son activité d'élevage (2020-2023)



M'informer et me former sur les enjeux du bas carbone (2021-2024)



Bâtir sa stratégie de diversification et de commercialisation (2022-2024)

CONFORTER

LA POSITION DU CHEF D'ENTREPRISE



Nombre de dossiers : 45
Nombre de stagiaires : 312
Nombre d'heures stagiaires : 5 011

- ▶ Anticiper la transmission de son entreprise : se projeter à 5 ans, tenir compte des contextes spécifiques territoriaux, raisonner ses investissements et se préparer à un éventuel changement de système
- ▶ Réfléchir l'adaptation de son système de production aux aléas climatiques et faire évoluer toutes les pratiques nécessaires
- ▶ Connaître les marchés pour adapter sa production aux tendances et aux demandes, afin d'être moins dépendant des fluctuations et pérenniser ses contrats et activités
- ▶ Faire le lien et être en cohérence entre ses investissements, ses projets et la stratégie de son entreprise
- ▶ Adapter sa posture pour se positionner en tant que chef d'entreprise et prendre des décisions de manière éclairée
- ▶ Viser l'autonomie alimentaire pour les hommes et les animaux en se projetant à 10 ans
- ▶ Apprendre à se projeter, construire une vision prospective à moyen et long terme, en développant la capacité de résilience "active" de l'exploitation agricole
- ▶ Communiquer auprès de la société en mettant en avant les réalisations positives de l'agriculture

CRÉER DE LA VALEUR



Nombre de dossiers : 68
Nombre de stagiaires : 375
Nombre d'heures stagiaires : 3 547

- ▶ Calculer et anticiper les investissements nécessaires à la création de valeur, en tenant compte de toutes les dimensions du projet (temps, organisation du travail, matériel, gestion de stocks, bâtiments etc.)
- ▶ Connaître les différents labels et certifications qualité, qui permettent de gagner en valeur ajoutée, d'avoir accès à des marchés spécifiques, tout en restant vigilant sur la plus-value réelle pour son entreprise
- ▶ Être en capacité de négocier et de contractualiser, auprès de clients et de fournisseurs (la posture de négociateur, l'argumentation, la stratégie, la fixation du juste prix, l'acceptabilité d'une offre etc.)
- ▶ Être capable de réfléchir à plusieurs à une problématique (transformation, vente directe etc.), pour être en mesure de répondre de manière efficace aux exigences du marché (appels d'offres...) et de travailler ensemble pour gagner en compétitivité
- ▶ Développer son autonomie de décision en raisonnant les outils, les conseils et les services à sa disposition

PRÉSERVER L'ENVIRONNEMENT, LE CLIMAT ET LE BIEN-ÊTRE ANIMAL



Nombre de dossiers : 163
Nombre de stagiaires : 1 379
Nombre d'heures stagiaires : 18 256

- ▶ S'intéresser aux pratiques de production innovantes et aux nouveaux itinéraires techniques (agroforesterie, fermes urbaines, agriculture de conservation, éco pâturage, pâturage dynamique etc...)

- ▶ Réaliser et analyser le bilan carbone de son entreprise, en prenant en compte tous les indicateurs à l'échelle de la filière ; et communiquer sur ses bonnes pratiques afin de favoriser le dialogue avec la société
- ▶ Réfléchir et analyser la gestion de l'eau (bassins de rétention, puits, cuves, eau usées et filtrées etc.) afin de pérenniser les exploitations en production végétale (céréales, fruits, légumes, plantes etc.)
- ▶ Savoir mener une veille efficace sur les nouvelles opportunités (techniques, produits, marchés etc.)

DEVELOPPER L'EFFICACITÉ ET LA QUALITÉ DE VIE AU TRAVAIL



Nombre de dossiers : 26
 Nombre de stagiaires : 161
 Nombre d'heures stagiaires : 1 890

- ▶ Apprendre à gérer son temps, ses activités et ses priorités : prendre le recul nécessaire pour clarifier, planifier et dégager les objectifs prioritaires
- ▶ Développer l'attractivité des métiers du secteur en mettant en avant les nouvelles technologies utilisées en agriculture
- ▶ Améliorer la gestion des ressources humaines (management, réglementation, communication interpersonnelle)
- ▶ Travailler ensemble dans un cadre collectif, en partageant des objectifs communs, en tenant compte des relations humaines, des aspects économiques et des investissements financiers
- ▶ Partager les outils et le matériel nécessaires à ses activités

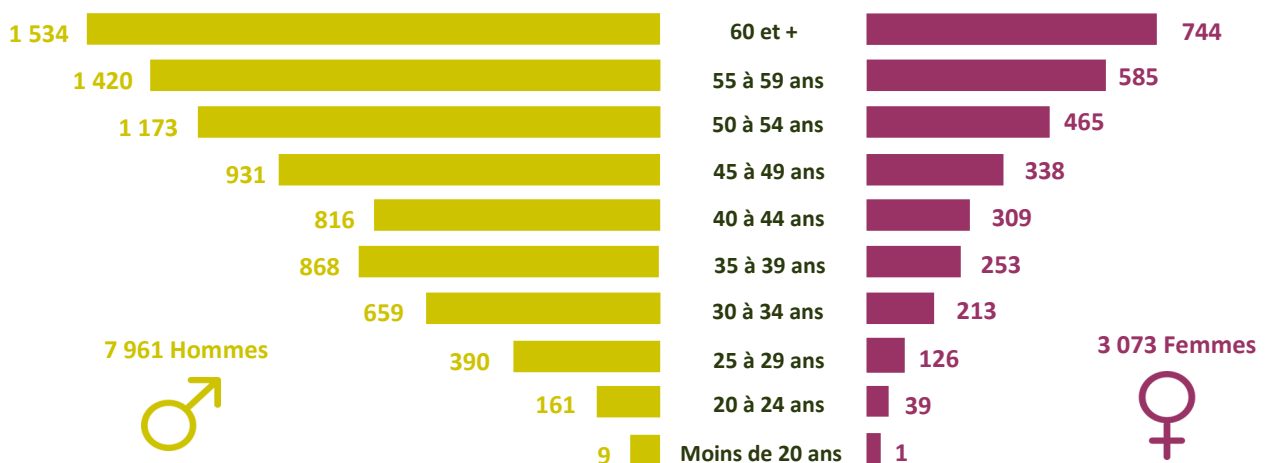
DÉPLOYER LES SOLUTIONS DIGITALES



Nombre de dossiers : 2
 Nombre de stagiaires : 16
 Nombre d'heures stagiaires : 112

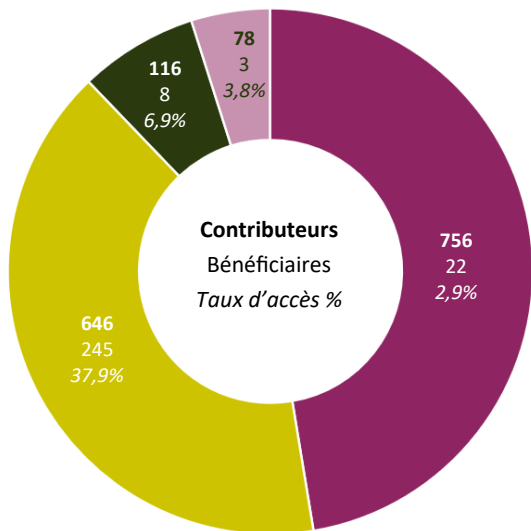
- ▶ Maîtriser les outils digitaux nécessaires à la gestion de l'exploitation
- ▶ Utiliser de nouveaux outils digitaux pour gagner en autonomie et en pouvoir de décision

Enjeux et perspectives à venir autour du renouvellement des générations (Chiffres de 2021)



Chiffres clés par filières classés en 3 catégories

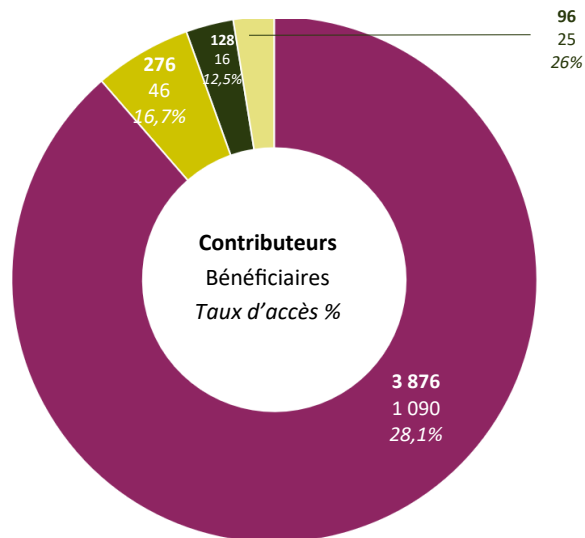
Services



- Soutien aux cultures
- Service d'aménagement paysager
- Enseignement de discipline sportives et activités de loisirs
- Soutien à la production animale

Les 21 contributeurs de la filière « Services de soutien à l'exploitation forestière » ne se sont pas formés en 2021.

Production végétale



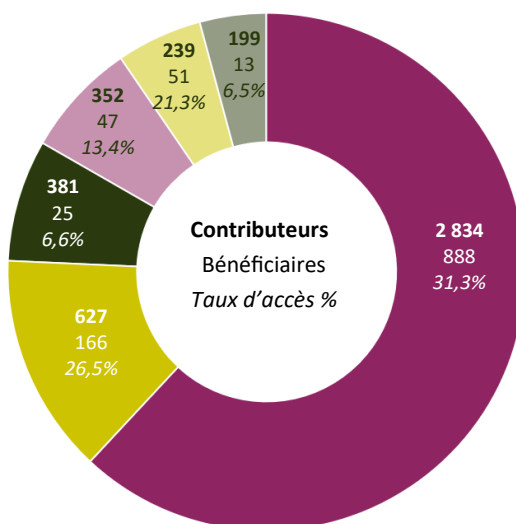
- Céréales, légumineuses et graines oléagineuses
- Légumes, melons, racines et tubercules
- Fruits à pépins et noyaux
- Autres :

Reproduction de plantes : 74 contributeurs, 12 bénéficiaires, taux d'accès de 16,2%

Plantes à épices, aromatiques, médicinales et pharmaceutiques : 10 contributeurs, 4 bénéficiaires, taux d'accès de 40%

Les 44 contributeurs des filières « Sylviculture et autres activités forestières » et « Exploitation forestière » ne se sont pas formés en 2021.

Production animale



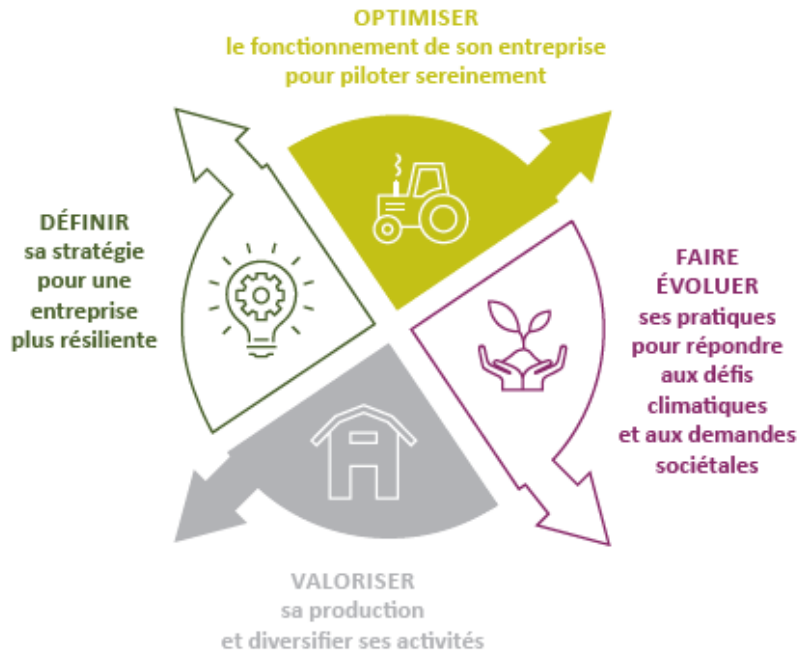
- Autres bovins et buffles
- Vaches laitières
- Culture et élevage associés
- Autres :
- Chevaux et autres équidés
- Autres animaux

Porcs : 29 contributeurs, 12 bénéficiaires, taux d'accès de 41,4%

Volailles : 85 contributeurs, 13 bénéficiaires, taux d'accès de 15,3%

Ovins et caprins : 125 contributeurs, 26 bénéficiaires, taux d'accès de 20,8%

4 enjeux



Accès à la formation et évolution des dispositifs

<p>FAVORISER L'ACCÈS AUX FORMATIONS</p> <p>« STRATÉGIQUES »</p>	<p>DÉVELOPPER L'ACCÈS A LA FORMATION</p>
<p>Rendre plus attractives les formations de nature stratégique et montrer la valeur ajoutée concrète qu'elles peuvent apporter.</p>	<p>Favoriser l'accès à la formation sur l'ensemble du territoire et des filières. L'indicateur choisi est le taux de renouvellement* annuel des bénéficiaires de formation. Il est fixé à 40% pour toucher une diversité de chefs d'entreprise.</p>
<p>FAVORISER LE DÉPLOIEMENT DE MODALITÉS</p> <p>PÉDAGOGIQUES PERSONNALISÉES</p>	<p>MAINTENIR UNE OFFRE</p> <p>DE FORMATION ATTRACTIVE ET INNOVANTE</p>
<p>Mieux répondre aux besoins de chaque bénéficiaire, personnaliser et rendre plus innovantes les formations en favorisant les logiques de parcours.</p>	<p>Maintenir une offre de formation sur l'ensemble du territoire et favoriser les innovations.</p>

*le taux de renouvellement correspond au pourcentage de bénéficiaires de formation en année N qui ne se sont pas formés les 2 années précédentes

