



PLAN DE DEVELOPPEMENT  
DE LA FORMATION  
CHAMPAGNE ARDENNE

# 2021>2026

5 **priorités** pour développer les compétences  
des chef-fe-s d'entreprise agricole et réussir les transitions



DÉVELOPPEUR DE COMPÉTENCES

# LES COMPÉTENCES PRIORITAIRES

Les Elus du comité territorial Champagne Ardenne ont décliné le plan stratégique de VIVEA et déterminé leurs orientations pour répondre au mieux aux enjeux locaux. Ils ont ainsi défini des compétences jugées « prioritaires » pour les chefs d'exploitation.

## CONFORTER LA POSITION DU CHEF D'ENTREPRISE



Définir et piloter une stratégie d'entreprise



Améliorer la gestion économique de l'entreprise



Améliorer le dialogue avec la société et l'attractivité des métiers



Transmettre son entreprise

### ACCOMPAGNER LES CHEFS D'ENTREPRISES AGRICOLES DANS LEUR AUTONOMIE DE DÉCISION ET DANS LE PILOTAGE DE LEUR ENTREPRISE

- > Définir une stratégie pour répondre aux nouveaux enjeux et défis de l'agriculture notamment en termes de production d'énergie
- > Expliquer et communiquer sur son projet en s'adaptant aux différents publics
- > Anticiper et être proactif dans la transmission de son exploitation afin de réussir sa succession

## CRÉER DE LA VALEUR



### ACCOMPAGNER LES CHEFS D'ENTREPRISES AGRICOLES DANS LA RECHERCHE DE VALEUR AJOUTÉE

- > Analyser les résultats d'audits d'exploitations pour mieux décider des évolutions à conduire et mieux valoriser sa production
- > Développer de nouvelles activités liées à la transformation et à la mise en place de nouveaux circuits de commercialisation
- > Connaître et mettre en œuvre des démarches de progrès ou de certification (HVE, bilan carbone, labels...)



Développer la valeur ajoutée par une production adaptée au marché



S'engager dans une démarche de progrès et/ou de certification



Optimiser ou développer de nouveaux circuits de commercialisation



Développer seul ou à plusieurs et/ou avec des partenaires territoriaux de nouvelles activités ou productions

## PRÉSERVER L'ENVIRONNEMENT, LE CLIMAT ET LE BIEN-ÊTRE ANIMAL



Adapter son système de production aux transitions agroécologiques, climatiques, énergétiques et sociétales



Adapter l'entreprise au changement climatique



Mettre en œuvre de nouveaux itinéraires techniques pour optimiser, réduire les intrants et produits phytosanitaires et contribuer à diminuer l'empreinte carbone



Renforcer les pratiques favorisant le bien-être animal

### ACCOMPAGNER LES CHEFS D'ENTREPRISES AGRICOLES À RÉPONDRE AUX DÉFIS CLIMATIQUES ET AUX DEMANDES SOCIÉTALES

- > Orienter son système de production pour diminuer son impact sur les ressources environnementales
- > Analyser l'impact sur son entreprise des évolutions climatiques à moyen et long termes (sécheresse,...) afin de pouvoir anticiper
- > Définir le bilan carbone de son exploitation
- > Choisir des méthodes de production compatibles avec la conservation des sols

## DEVELOPPER L'EFFICACITÉ ET LA QUALITÉ DE VIE AU TRAVAIL



### ACCOMPAGNER LES CHEFS D'ENTREPRISES AGRICOLES À OPTIMISER LE FONCTIONNEMENT DE LEUR ENTREPRISE ET PILOTER PLUS SEREINEMENT

- > Analyser globalement sa charge de travail pour :
  - Optimiser son organisation
  - Améliorer l'équilibre entre vie privée et activité professionnelle afin de bien vivre son métier et lui conserver du sens



Favoriser la performance individuelle et collective ainsi que la qualité de vie au travail



Développer et optimiser le management



Gérer les collectifs de travail

## DÉPLOYER LES SOLUTIONS DIGITALES



Analyser les opportunités et intégrer le numérique dans son entreprise

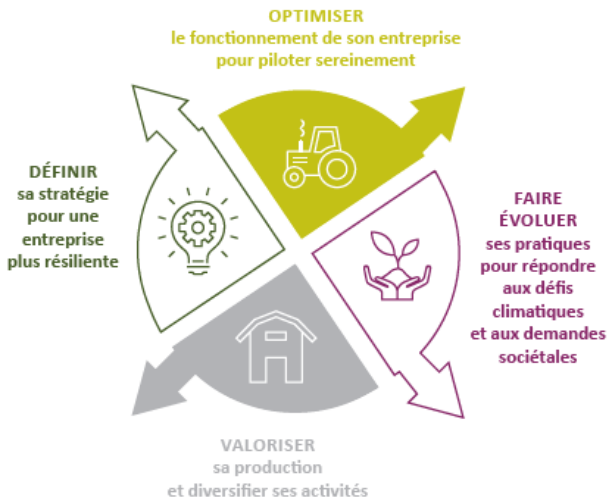
### ACCOMPAGNER LES CHEFS D'ENTREPRISES AGRICOLES DANS L'UTILISATION DU NUMÉRIQUE POUR PILOTER LEUR ENTREPRISE

- > Évaluer l'utilité et le gain de l'utilisation des outils digitaux sur son exploitation afin de faire des choix éclairés



# ENJEUX ET OBJECTIFS

## 4 enjeux pour les Chefs d'exploitation



## Pour répondre à ces enjeux, VIVEA souhaite :

### MAINTENIR UNE OFFRE DE FORMATION ATTRACTIVE ET INNOVANTE

Maintenir une offre de formation sur l'ensemble du territoire et favoriser les innovations.

### FAVORISER LE DÉPLOIEMENT DE MODALITÉS PÉDAGOGIQUES PERSONNALISÉES

Mieux répondre aux besoins de chaque bénéficiaire, personnaliser et rendre plus innovantes les formations en favorisant les logiques de parcours.

### FAVORISER L'ACCÈS AUX FORMATIONS « STRATÉGIQUES »

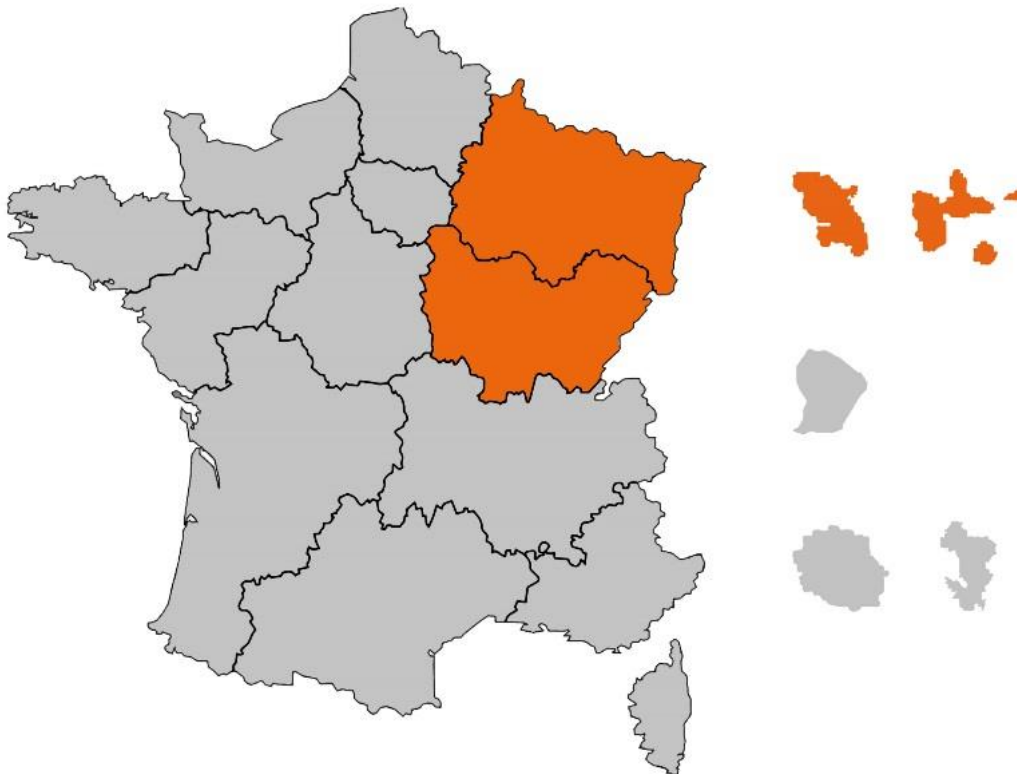
Rendre plus attractives les formations de nature stratégique et montrer la valeur ajoutée concrète qu'elles peuvent apporter.

### DÉVELOPPER L'ACCÈS A LA FORMATION

Favoriser l'accès à la formation sur l'ensemble du territoire et des filières. L'indicateur choisi est le taux de renouvellement annuel des bénéficiaires de formation. Il est fixé à 40% pour toucher une diversité de chefs d'entreprise.



# VOS CONTACTS VIVEA



## EST, MARTINIQUE et GUADELOUPE

12 rue de Franche-Comté  
Valparc  
Espace Valentin Est  
25480 École-Valentin  
03 81 47 47 41  
[contactest@vivea.fr](mailto:contactest@vivea.fr)

## SIÈGE

81 boulevard Berthier  
75017 Paris  
01 56 33 29 00  
[contactsiege@vivea.fr](mailto:contactsiege@vivea.fr)



[www.vivea.fr](http://www.vivea.fr)

