

PLAN DE DEVELOPPEMENT
DE LA FORMATION
Bourgogne-Franche-Comté

2021>2026

5 priorités pour développer les compétences
des chef-fe-s d'entreprise agricole et réussir les transitions



DÉVELOPPEUR DE COMPÉTENCES

LES COMPÉTENCES PRIORITAIRES

Les Elus du comité régional Bourgogne-Franche-Comté ont décliné le plan stratégique de VIVEA, et déterminé leurs orientations pour répondre au mieux aux enjeux locaux. Ils ont ainsi défini des compétences jugées « prioritaires » pour les chefs d'exploitations .

CONFORTER LA POSITION DES RESPONSABLES D'ENTREPRISES



Définir et piloter une stratégie d'entreprise



Améliorer la gestion économique de l'entreprise



Améliorer le dialogue avec la société et l'attractivité des métiers



Transmettre son entreprise

ACCOMPAGNER LES CHEFS D'ENTREPRISES AGRICOLES DANS LEUR AUTONOMIE DE DÉCISION ET DANS LE PILOTAGE DE LEUR ENTREPRISE

- > Élaborer une stratégie afin de faire des choix techniques, organisationnels et financiers cohérents
- > Analyser ses succès, ses échecs et l'environnement pour pouvoir rebondir
- > Maîtriser les outils et mécanismes de gestion de l'exploitation
- > Communiquer positivement sur son savoir faire et bien gérer les relations avec le public pour être des ambassadeurs de la profession agricole
- > Préparer son départ de l'exploitation et mieux anticiper sa transmission et sa succession

CRÉER DE LA VALEUR



ACCOMPAGNER LES CHEFS D'ENTREPRISES AGRICOLES DANS LA RECHERCHE DE VALEUR AJOUTÉE

- > S'adapter à la demande pour générer de la valeur ajoutée sur l'exploitation grâce à une bonne connaissance des marchés et des filières
- > Raisonner et s'organiser collectivement en mutualisant des moyens
- > Choisir des modes de commercialisation adaptés aux coûts de production de ses produits
- > Développer de nouvelles activités (vente directe, transformation...) ou productions (énergies renouvelables, protéines végétales,...)



Développer la valeur ajoutée par une production adaptée au marché



S'engager dans une démarche de progrès et/ou de certification



Optimiser ou développer de nouveaux circuits de commercialisation



Développer seul ou à plusieurs et/ou avec des partenaires territoriaux de nouvelles activités ou productions

PRÉSERVER L'ENVIRONNEMENT, LE CLIMAT ET LE BIEN-ÊTRE ANIMAL



Adapter son système de production aux transitions agroécologiques, climatiques, énergétiques et sociétales



Adapter l'entreprise au changement climatique



Mettre en œuvre de nouveaux itinéraires techniques pour optimiser, réduire les intrants et produits phytosanitaires et contribuer à diminuer l'empreinte carbone



Renforcer les pratiques favorisant le bien-être animal

ACCOMPAGNER LES CHEFS D'ENTREPRISES AGRICOLES POUR RÉPONDRE AUX DÉFIS CLIMATIQUES ET AUX DEMANDES SOCIÉTALES

- > Ajuster les modes de production vers des systèmes plus résilients aux aléas climatiques et sanitaires
- > S'adapter aux évolutions pour innover dans ses pratiques en productions végétales et animales
- > Améliorer la fertilité des prairies dans la durée
- > Maîtriser l'empreinte carbone de son exploitation
- > Développer l'autonomie des exploitations (fourragère, protéique, énergétique)

DEVELOPPER L'EFFICACITÉ ET LA QUALITÉ DE VIE AU TRAVAIL



ACCOMPAGNER LES CHEFS D'ENTREPRISES AGRICOLES POUR OPTIMISER LE FONCTIONNEMENT DE LEUR ENTREPRISE ET PILOTER PLUS SEREINEMENT

- > Analyser et optimiser l'organisation globale de son entreprise pour :
 - Satisfaire ses aspirations propres et être épanoui (au niveau professionnel et personnel)
 - Améliorer l'équilibre entre vie privée et activité professionnelle



Favoriser la performance individuelle et collective ainsi que la qualité de vie au travail



Développer et optimiser le management



Gérer les collectifs de travail

DÉPLOYER LES SOLUTIONS DIGITALES



Analyser les opportunités et intégrer le numérique dans son entreprise

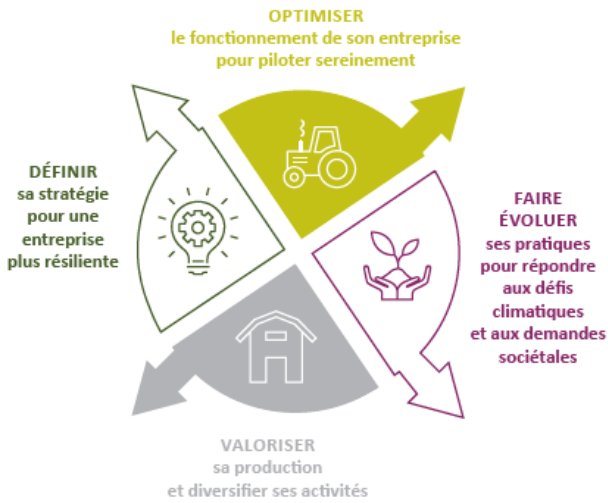
ACCOMPAGNER LES CHEF-FE-S D'ENTREPRISES AGRICOLES DANS L'UTILISATION DU NUMÉRIQUE POUR PILOTER LEUR ENTREPRISE

- > Maîtriser l'utilisation des outils numériques pour un meilleur pilotage de son exploitation



ENJEUX ET OBJECTIFS

4 enjeux pour les Chef-fe-s d'exploitation



Pour répondre à ces enjeux, VIVEA souhaite :

MAINTENIR UNE OFFRE DE FORMATION ATTRACTIVE ET INNOVANTE

Maintenir une offre de formation sur l'ensemble du territoire et favoriser les innovations.

FAVORISER LE DÉPLOIEMENT DE MODALITÉS PÉDAGOGIQUES PERSONNALISÉES

Mieux répondre aux besoins de chaque bénéficiaire, personnaliser et rendre plus innovantes les formations en favorisant les logiques de parcours.

FAVORISER L'ACCÈS AUX FORMATIONS « STRATÉGIQUES »

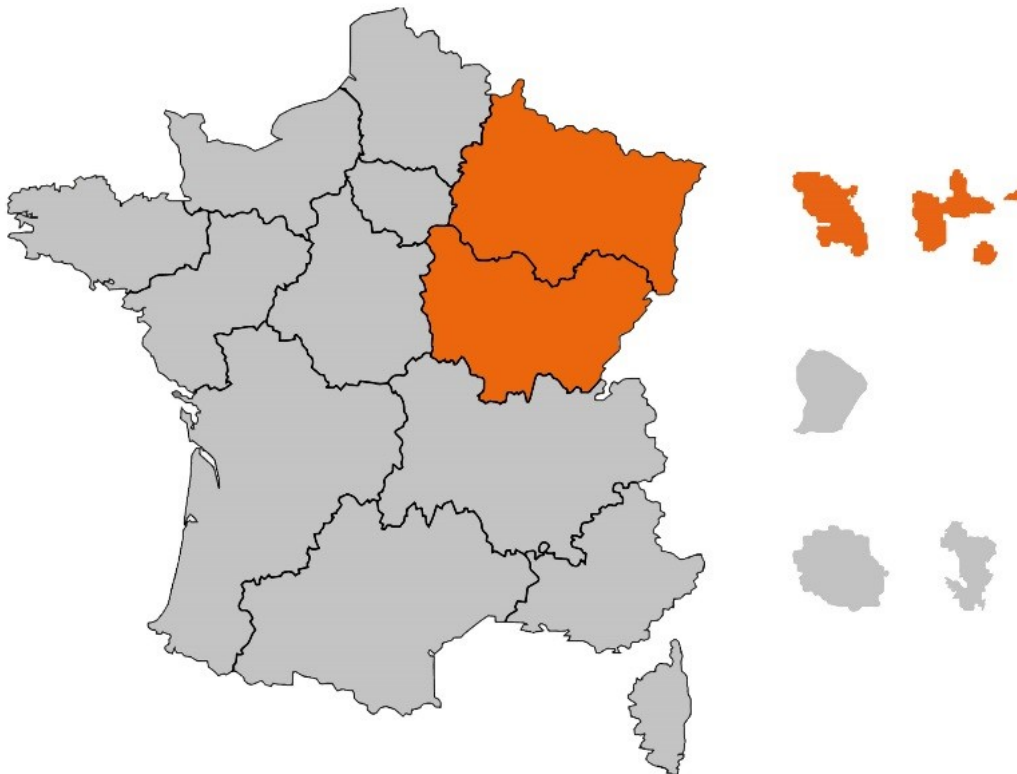
Rendre plus attractives les formations de nature stratégique et montrer la valeur ajoutée concrète qu'elles peuvent apporter.

DÉVELOPPER L'ACCÈS A LA FORMATION

Favoriser l'accès à la formation sur l'ensemble du territoire et des filières. L'indicateur choisi est le taux de renouvellement annuel des bénéficiaires de formation. Il est fixé à 40% pour toucher une diversité de chef-fe-s d'entreprise.



VOS CONTACTS VIVEA



EST, MARTINIQUE et GUADELOUPE

12 rue de Franche-Comté
Valparc
Espace Valentin Est
25480 École-Valentin
03 81 47 47 41
contactest@vivea.fr

SIÈGE

81 boulevard Berthier
75017 Paris
01 56 33 29 00
contactsiege@vivea.fr



www.vivea.fr

