



PLAN DE DEVELOPPEMENT
DE LA FORMATION
ALSACE

2021>2026

5 **priorités** pour développer les compétences
des chef-fe-s d'entreprise agricole et réussir les transitions

Crédit photo: Michel CORBIN



DÉVELOPPEUR DE COMPÉTENCES



LES COMPÉTENCES PRIORITAIRES

Les Elus du comité territorial Alsace ont décliné le plan stratégique de VIVEA et déterminé leurs orientations pour répondre au mieux aux enjeux locaux. Ils ont ainsi défini des compétences jugées « prioritaires » pour les chefs d'exploitation .

CONFORTER LA POSITION DU CHEF D'ENTREPRISE



Définir et piloter une stratégie d'entreprise



Améliorer la gestion économique de l'entreprise



Améliorer le dialogue avec la société et l'attractivité des métiers



Transmettre son entreprise

ACCOMPAGNER LES CHEFS D'ENTREPRISES AGRICOLES DANS LEUR AUTONOMIE DE DÉCISION ET DANS LE PILOTAGE DE LEUR ENTREPRISE

- > Favoriser une approche globale pour identifier tous les leviers d'actions possibles et anticiper les impacts des aléas climatiques
- > Maîtriser les outils et mécanismes de gestion afin d'assurer la rentabilité de l'exploitation, sa pérennité et un revenu aux exploitants
- > Analyser ses données en toute indépendance pour prendre des décisions
- > Pouvoir communiquer positivement, argumenter et expliquer ses pratiques en adaptant son message au média support et/ou au public
- > Anticiper les projets de transmission notamment en assurant un lien entre cédants et repreneurs
- > Etablir un bilan stratégique et économique de son exploitation en amont de sa transmission

CRÉER DE LA VALEUR



ACCOMPAGNER LES CHEFS D'ENTREPRISES AGRICOLES DANS LA RECHERCHE DE VALEUR AJOUTÉE

- > Connaître les différents marchés, les nouvelles filières et les opportunités de diversification
- > Développer des productions non alimentaires et/ou énergétiques
- > Maîtriser l'ensemble des normes à respecter au sein de l'exploitation
- > Savoir négocier avec l'ensemble de ses interlocuteurs



Développer la valeur ajoutée par une production adaptée au marché



S'engager dans une démarche de progrès et/ou de certification



Optimiser ou développer de nouveaux circuits de commercialisation



Développer seul ou à plusieurs et/ou avec des partenaires territoriaux de nouvelles activités ou productions

PRÉSERVER L'ENVIRONNEMENT, LE CLIMAT ET LE BIEN-ÊTRE ANIMAL



Adapter son système de production aux transitions agroécologiques, climatiques, énergétiques et sociétales



Adapter l'entreprise au changement climatique



Mettre en œuvre de nouveaux itinéraires techniques pour optimiser, réduire les intrants et produits phytosanitaires et contribuer à diminuer l'empreinte carbone



Renforcer les pratiques favorisant le bien-être animal

ACCOMPAGNER LES CHEFS D'ENTREPRISES AGRICOLES À RÉPONDRE AUX DÉFIS CLIMATIQUES ET AUX DEMANDES SOCIÉTALES

- > Améliorer ses connaissances agronomiques pour faciliter les changements de pratique et diminuer la dépendance aux intrants
- > Redéfinir ses productions, assolements et rotations notamment grâce au partage d'expériences et/ou d'expérimentations
- > Améliorer le bilan carbone de son exploitation et le valoriser
- > Déterminer le bilan de son impact sur l'environnement et trouver des solutions pour le réduire

DEVELOPPER L'EFFICACITÉ ET LA QUALITÉ DE VIE AU TRAVAIL



ACCOMPAGNER LES CHEFS D'ENTREPRISES AGRICOLES À OPTIMISER LE FONCTIONNEMENT DE LEUR ENTREPRISE ET PILOTER PLUS SEREINEMENT

- > Savoir gérer son temps
- > Organiser le temps de travail de ses salariés
- > Gérer les conflits et maîtriser la médiation
- > Mettre en place des projets à plusieurs en maîtrisant le partage et la gestion



Favoriser la performance individuelle et collective ainsi que la qualité de vie au travail



Développer et optimiser le management



Gérer les collectifs de travail

DÉPLOYER LES SOLUTIONS DIGITALES



Analyser les opportunités et intégrer le numérique dans son entreprise

ACCOMPAGNER LES CHEFS D'ENTREPRISES AGRICOLES DANS L'UTILISATION DU NUMÉRIQUE POUR PILOTER LEUR ENTREPRISE

- > Utiliser les nouvelles technologies et innovations en maîtrisant ses investissements
- > Maîtriser les outils d'aide à la décision

LES ENJEUX DES PRINCIPALES FILIÈRES EN ALSACE



GRANDES CULTURES

- > Anticiper la nouvelle PAC
- > Optimiser l'usage des nouvelles technologies
- > Renforcer les fondamentaux agronomiques
- > Favoriser une diversité de productions, dont la bio
- > Intégrer le changement climatique dans sa stratégie
- > Développer les synergies avec l'élevage



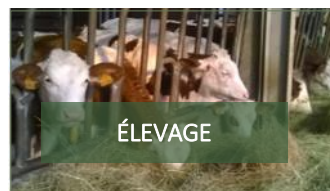
VITICULTURE

- > Adapter ses pratiques aux attentes sociétales et aux marchés
- > Intégrer le changement climatique dans sa stratégie
- > Accompagner l'innovation technique et technologique
- > Savoir gérer les ressources humaines



FRUITS ET LÉGUMES

- > Renforcer la compétitivité des entreprises
- > Développer les marchés de commercialisation
- > Optimiser les ressources humaines
- > Sécuriser la production face au changement climatique
- > Diminuer l'usage de matières actives



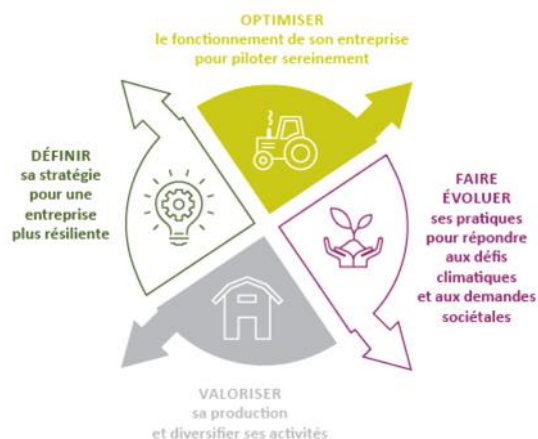
ÉLEVAGE

- > Assurer une autonomie fourragère avec des modes de culture adaptés aux évolutions climatiques
- > Développer les marchés locaux
- > Accompagner la filière bio
- > S'adapter aux cahiers des charges des clients
- > Intégrer les innovations à ses modes de production

ENJEUX ET OBJECTIFS

Pour répondre à ces enjeux, VIVEA souhaite :

4 enjeux pour les chefs d'exploitation



MAINTENIR UNE OFFRE DE FORMATION ATTRACTIVE ET INNOVANTE

Maintenir une offre de formation sur l'ensemble du territoire et favoriser les innovations.

FAVORISER LE DÉPLOIEMENT DE MODALITÉS PÉDAGOGIQUES PERSONNALISÉES

Mieux répondre aux besoins de chaque bénéficiaire, personnaliser et rendre plus innovantes les formations en favorisant les logiques de parcours.

FAVORISER L'ACCÈS AUX FORMATIONS « STRATÉGIQUES »

Rendre plus attractives les formations de nature stratégique et montrer la valeur ajoutée concrète qu'elles peuvent apporter.

DÉVELOPPER L'ACCÈS A LA FORMATION

Favoriser l'accès à la formation sur l'ensemble du territoire et des filières. L'indicateur choisi est le taux de renouvellement annuel des bénéficiaires de formation. Il est fixé à 40% pour toucher une diversité de chefs d'entreprise.

VOS CONTACTS VIVEA



www.vivea.fr



EST, MARTINIQUE et GUADELOUPE

12 rue de Franche-Comté
Valparc
Espace Valentin Est
25480 Ecole-Valentin
03 81 47 47 41
contactest@vivea.fr

SIÈGE

81 boulevard Berthier
75017 Paris
01 56 33 29 00
contactsiège@vivea.fr

