

LA CONCEPTION D'UN DISPOSITIF DE FORMATION MIXTE DIGITALE (FMD)

*Paroles de concepteurs pour faciliter concrètement la
mise en œuvre d'une FMD*





Objectif

Faciliter la mise en place de Formation Mixtes Digitales à partir de l'expérience d'adhérents* de la communauté ForMiD-able de VIVEA.

Si ce document n'a pas valeur de guide méthodologique, il **accompagnera concrètement tout concepteur de FMD dans la réflexion propre à son projet.**

Sommaire

- Concevoir une FMD page 4
- Concevoir des supports pédagogiques à distance page 13
- Animer une FMD page 17
- Points de vigilance page 22

* Liste des adhérents contributeurs page 27



CONCEVOIR UNE FMD



Dans quels types de situations est-il pertinent de concevoir une FMD ?

Déployer une stratégie FMD

- Pour se différencier des autres organismes de formation.
- Proposer une plus grande diversité de modalités
- Favoriser le travail de groupe et le partage.

Optimiser son organisation et celle des apprenants

- Rentabiliser l'investissement des formateurs pour les formations récurrentes (coût d'ingénierie et de conception des modules à distance).
- S'affranchir en partie des freins liés à la distance géographique.
- Se former dans un minimum de temps lorsque le nombre de participants est important et la période de formation courte.
- Gagner en souplesse d'organisation lorsque le public est également mobilisé par une autre activité.

Dynamiser le présentiel

- S'assurer d'un socle de connaissances communes sous le contrôle du formateur en amont du présentiel.
- Apporter des contenus théoriques en distanciel et réserver les phases présentiels à de la pratique.

Quelles questions se poser avant de se lancer ? 1/2



QUEL EST LE PROFIL DE MON PUBLIC ?

- Adapter la conception de la FMD selon le public.
- Vérifier les freins et leviers du public pour de formation en partie à distance.
- S'assurer de l'accès à internet : équipement informatique, débit, zone blanche.
- S'assurer de l'aisance et de l'autonomie du stagiaire avec l'informatique.

QUELLE INGENIERIE PEDAGOGIQUE SPECIFIQUE IMPLIQUE UNE FMD ?

- Identifier les objectifs pédagogiques de chaque module et la répartition idéale des contenus entre chaque module.
- Estimer correctement le volume horaire.
- Prévoir un temps d'appropriation de l'outil utilisé à distance.
- Identifier les rôles dans le processus de conception du dispositif : (écriture du scénario pédagogique, conception des supports, tests du module digital, assistance technique et pédagogique et relances des stagiaires, traitement et évaluation des travaux réalisés à distance...)
- S'entourer de formateurs centrés sur le soutien, l'accompagnement et l'entretien de la motivation de l'apprenant.
- S'assurer de l'implication et de la motivation des formateurs.
- Ne pas faire de la FMD uniquement pour ce qui est réglementaire, rébarbatif.
- Etudier si la formation peut être dupliquée.

Quelles questions se poser avant de se lancer ? 2/2



QUELLES SONT LES
COMPETENCES QUE
L'ON VEUT VOIR
DEVELOPPER CHEZ
L'APPRENANT ?

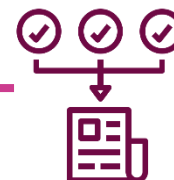


COMMENT
ENTRETENIR LA
MOTIVATION DU
STAGIAIRE
PENDANT LA
SEQUENCE A
DISTANCE ?



AVEC QUELS OUTILS REALISER LA FMD ?

- Faut-il investir dans une plateforme ?
 - Si oui, quelle plateforme ? Qui la gère ? Quel hébergement ?
 - Si non, quels outils ai-je à disposition ? Sont-ils libres d'accès ? Dois-je utiliser des versions payantes ?
- Faut-il la formation à distance se fasse à partir d'un ordinateur et/ou d'une tablette ou d'un smartphone ?



QUELS
JUSTIFICATIFS DES
TEMPS A DISTANCE
PREVOIR POUR LE
FINANCEUR ?

Qui faut-il impliquer dans le projet ?

EQUIPE PEDAGOGIQUE ET ADMINISTRATIVE

- Responsable du projet,
- Référente pédagogique, ingénieur formation.
- Formateurs.
- Personnes ressources pour l'élaboration de chaque module de formation : intervenants, experts (pour la construction du scénario pédagogique, l'apport de contenus et des outils).
- Assistante pour le suivi des stagiaires à distance : animateurs, tuteurs, relais pédagogiques du module digital (si différents des formateurs).

EQUIPE TECHNIQUE

- Designers pour la création des supports.
- Equipes informatiques pour le développement des outils et la gestion d'éventuels dysfonctionnements.
- Service communication pour l'élaboration d'une charte graphique pour tous les modules créés.

TESTEURS

Partenaires pour tester le produit avant de le lancer.



Qu'est ce qui change par rapport à l'ingénierie d'une formation 100% présentielle ? 1/2

CONCEPTION DU DISPOSITIF

- Prévoir du temps de préparation supplémentaire (l'investissement en temps et/ou argent peut être important au départ),
- Rester centré sur l'objectif pédagogique, l'outil digital n'est qu'à son service (le danger est de raisonner outil avant objectif pédagogique),
- Inclure systématiquement des apports de connaissance dans les temps à distance (pas uniquement des mises en situation et exercices d'application),
- Recréer à distance une dynamique par des modules stimulants et motivants pour éviter les décrochages (perte de l'effet groupe présentiel),
- Animer les temps synchrones mais aussi asynchrones,
- Organiser des temps à distance collaboratifs si nécessaire,
- Valoriser le module à distance lors du temps présentiel.



Qu'est ce qui change par rapport à l'ingénierie d'une formation 100% présentielle ? 2/2

Le suivi pédagogique et technique des apprenants

- Présenter les dispositifs à distance aux apprenants,
- Gérer l'autonomie et suivre l'activité à distance des apprenants,
- Organiser des temps de relance des stagiaires pour se prémunir des décrochages ou oublis,
- Accompagner l'apprenant dans l'utilisation des outils numériques par un suivi synchrone ou asynchrone.



Sous quelles conditions une activité à une distance peut-elle être pédagogique ?

- Répondre à un objectif pédagogique et avoir un contenu et des modalités d'animation adaptées,
- Impliquer le stagiaire et le faire participer (ne pas uniquement proposer de l'information descendante) pour qu'il soit acteur,
- Proposer des activités variées :
 - Varier les techniques afin de s'adapter à tous les profils d'apprentissage,
 - Proposer un véritable apprentissage aux stagiaires en imaginant des activités diverses (vidéo, quizz, apport de contenu, forum d'échanges...) en étant modulable en fonction des niveaux, des attentes des participants,
 - Varier les formes des supports pédagogiques (texte, vidéo, diapo...)
- intégrer des apports de connaissance et un ou des temps d'appropriation qui valident l'activité pédagogique : quiz, mise en pratique....
- Etre tutorée par le formateur qui est « facilitateur » et que le stagiaire peut solliciter.

QUE METTRE EN DISTANCIEL ?



Les activités à distance peuvent contenir :

- Des contenus théoriques pour lesquels un formateur n'a pas ou peu de valeur ajoutée.
- Des exercices individuels ou collaboratifs permettant aux stagiaires de s'impliquer et de faire des recherches par eux-mêmes.

QUE METTRE EN PRESENTIEL ?



- La prise de contact.
- Les parties très pratiques : exercices, démonstrations, expérimentations, échanges d'expérience ...
- Des éléments complémentaires au distanciel pour lesquels le formateur est indispensable.
- La reprise des notions qui ne sont pas toujours comprises.
- L'évaluation du dispositif global.

Comment articuler le présentiel / distanciel ?

- Préférer commencer par du présentiel pour présenter la formation et les outils.
- Encadrer le module à distance par 2 séquences en présentiel, en particulier pour les débutants afin de rassurer les stagiaires sur la séquence à distance pour débriefer et valoriser le distanciel en présentiel.
- Préparer les futures séances présentiels durant les temps à distance.
- Maintenir une dynamique communautaire à distance.
- S'assurer de la cohérence du parcours et de la progression pédagogique (chaque module est « grain » d'une formation globale et chaque stagiaire appartient à un groupe de formation).
- Alternier les méthodes pédagogiques.
- Eviter de terminer une formation par un module à distance (risque de désengagement des stagiaires).

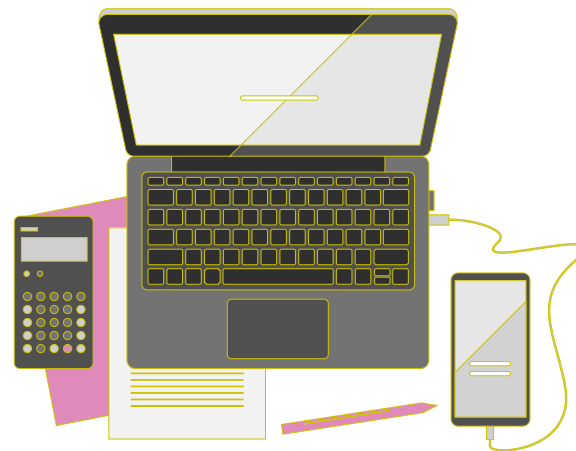
Quel matériel est nécessaire côté OF ?

- PC bureautique classique avec logiciel d'exploitation récent pour concevoir les modules
- Matériel plus important si création de vidéos : caméra, logiciels, PC adapté
- Connexion correcte
- Potentiellement licences pour les apprenants

Quel matériel est nécessaire côté stagiaires ?

- Connexion internet correcte
- PC et/ou Smartphone (Android ou Iphone)

CONCEVOIR DES SUPPORTS



Quelles solutions pour élaborer des contenus digitaux ?

	recourir à la sous-traitance	Utiliser des outils gratuits	Utiliser une plateforme auto administrée
Préalable	Trouver un prestataire	« Manger du tuto »	Se former
Conception des supports	Définir le cahier des charges	Oui	Oui
Maîtrise des contenus	Associé	Oui	Oui
Maîtrise des productions	Non	Oui	Oui
Sécurité des accès	Oui	Non	Oui
Suivi des apprenants	Coordination nécessaire et complexe si le prestataire est en charge de l'appui et des relances	Gestion manuelle assez chronophage	Intégrée
Exemples d'outils utilisés	Plateforme JIMDO Google Forms	Padlet : (avec architecture intégrant plusieurs padlets) Screencast-O-Matic (Facile, assez d'options, permet de découper une vidéo) Vidéos, quiz	Plateforme Moodle gratuite personnalisable avec module H5P permettant d'insérer des quizz dans des vidéos. Cf guide LMS <i>Comment choisir sa plateforme ?</i> sur le site du FFFOD
Exemples de productions	Vidéo, pdf, quiz, blog, exercices informatiques	Vidéos, pdf, quiz	Vidéos enrichies (mise en avant de texte, schémas), infographies, classes virtuelles, pdf, quiz

Conditions de réussite pour la conception de supports digitaux



CREATION DE SUPPORTS PEDAGOGIQUES

- Mixer oral, écrit et virtuel,
- Indiquer au préalable la durée de consultation des ressources et de réalisation des productions (permet à l'apprenant de décider s'il a le temps de se lancer dans l'activité),
- Inclure des éléments visuels dans les vidéos pour les rendre plus attractives, compléter les propos, souligner les points clés et maintenir l'attention (ex: Adobe première (montage), after effect pour intégrer des éléments).
- Couper les ressources (vidéo par exemple) par des quiz validant la compréhension des notions présentées. Permet de garder l'attention des stagiaires durant les vidéos. Il faut le faire à des moments précis, pas trop souvent.
- Intégrer des tutos pour les explications dans les modules à distance,
- Faire des résumés des vidéos (en cas de souci et pour ceux qui veulent imprimer). Mais le résumé (sous forme de pdf) ne se substitue pas à la vidéo et ne reprend pas l'ensemble du contenu.
- Prévoir des supports ou moyens de communication alternatifs en cas de difficulté de connexion

En création, le plus chronophage est le montage des vidéos

Conditions de réussite pour la conception de supports digitaux



LE CHOIX D'UNE PLATEFORME LMS

- Les plateformes LMS (Learning managing system) permettent de centraliser les ressources, contiennent divers outils et permettent de séquencer les apprentissages,
- Les offres des plateformes ne sont souvent pas adaptées aux usages constatés car le calcul se fait sur le nombre de bénéficiaires quel que soit la durée. Des dispositifs de courte durée conçus pour un nombre important d'apprenants ne sont alors pas rentables.

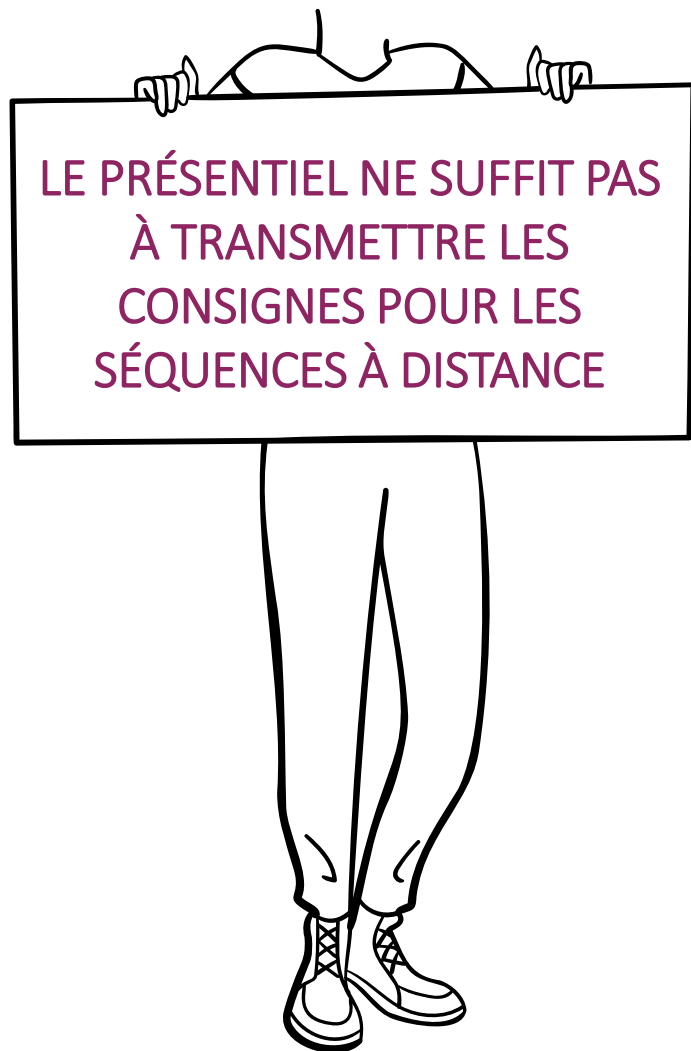
LE CADRE JURIDIQUE DE L'USAGE DES RESSOURCES

- En cas de sous-traitance, définir le cadre d'accès, les délais de consultation pour les apprenants et le commanditaire,
- Etre en règle avec la propriété intellectuelle des supports exploités et des contenus créés (connaître le cadre juridique applicable selon la nature des ressources et leur domiciliation).

ANIMER UNE FMD



L'animation des temps à distance (Tutorat)



L'animation des temps à distance (Tutorat) 1/2

Une animation régulière et organisée des temps à distance est indispensable pour :

- **Maintenir la motivation** du stagiaire lors des temps à distance. Le suivi est la preuve que le formateur est impliqué dans le suivi du module à distance et que les stagiaires ne sont pas livrés à eux-mêmes.
- **Assurer un suivi personnalisé du travail à distance** des stagiaires. Le suivi peut être individuel mais également collectif. Par exemple, lorsqu'un stagiaire a effectué un travail demandé, le remercier de l'avoir fait, donner éventuellement des conseils ou apports complémentaires au collectif...
- **Redonner les consignes**, expliquer ce qu'on attend d'eux sur le distancier, répondre aux difficultés de compréhension des travaux à réaliser...



L'animation des temps à distance (Tutorat) 2/2

Les moyens :

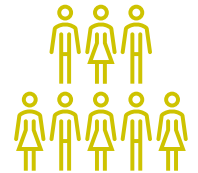
- Les **emails ou sms** collectifs et individuels pour stimuler l'assiduité
- Le **forum** à condition d'être très réactif sur les sollicitations
- Le **chat** : échanges plus individuels
- Les **tutos** pour expliquer le fonctionnement. Indispensable notamment pour les séquences à distance en amont du présentiel (utilisation de la plateforme et présentation de la formation)

ET

- Des **rendez-vous** pour cadencer l'avancement et se fixer des échéances
- La **newsletter** : permet de mettre en avant une actualité liée à la formation et rappeler, en passant, le travail à faire (adaptée pour les actions plus longues)

QUI FAUT-IL IMPLIQUER DANS L'ANIMATION ?

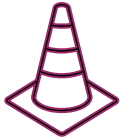
- Par expérience, il faut privilégier toute l'équipe pédagogique : animateur et formateur en premier lieu même s'il est parfois difficile de mobiliser les formateurs sur autre chose que le présentiel.



- Par expérience sur les FMD, le groupe va se créer automatiquement et si l'organisateur ne fournit pas aux apprenants la possibilité d'échanger avec lui comme animateur, les stagiaires vont créer leur propre communauté (Via Facebook par exemple) dont les échanges échapperont aux formateurs.
- Un des moyens simple est de proposer un forum qui favorise l'échange avec à minima un modérateur.

POINTS DE VIGILANCE

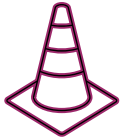




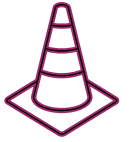
En matière d'ingénierie, la séquence à distance n'est pas un fourre tout.

- ▶ Eviter de tomber dans le piège «tout ce qui est un peu pénible, je le met en distanciel ».
- ▶ Faire simple : éviter l'usine à gaz pour ne pas décourager l'équipe pédagogique et les stagiaires.
- ▶ Ne pas concevoir les modules à distance avant d'aborder l'action de formation dans sa globalité.
- ▶ S'assurer de la complémentarité pédagogique entre le distanciel et le présentiel (en cas de redites, la tentation sera grande pour le stagiaire de ne pas faire le module à distance la fois suivante).

LES POINTS DE VIGILANCE 2/3



- ▶ Privilégiez les séquences à distance rythmées, pas trop longues.
- ▶ Eviter de sous-estimer le temps nécessaire à la réalisation des outils.
- ▶ Identifier le juste temps à passer par les stagiaires sur le distanciel.
- ▶ **Prévoir des tutoriels ou temps d'appropriation** pour faciliter la prise en main des applicatifs qui seront mis à disposition.
- ▶ **Anticiper le temps et les ressources humaines nécessaires** à l'accompagnement de la formation digitale (suivi, relance...).
- ▶ Penser à des évaluations (auto-évaluation) tout au long de la formation.



En matière d'outillage

- ▶ Eviter des outils trop lourds.
- ▶ Utiliser des outils ludiques.
- ▶ Utiliser des ressources informatiques fiables et facilement accessibles.



Merci à



Muriel Astier,
Sylvie Bonhomme,
Damien Charon,
Jérôme Damins,
Geoffroy Estingoy,
Valérie Gallois,
Christine Muller,
Delphine Prunet
et Céline Sourisseau

adhérents de la communauté ForMiD-able de VIVEA

VIVEA Fonds d'assurance formation des actifs non-salariés agricoles, habilité par arrêté ministériel le 30 novembre 2001. VIVEA accompagne les chefs d'entreprise agricole dans le développement de leurs compétences en finançant les formations professionnelles des entrepreneurs du vivant.

<https://vivea.fr/>

Concevoir un dispositif de FMD